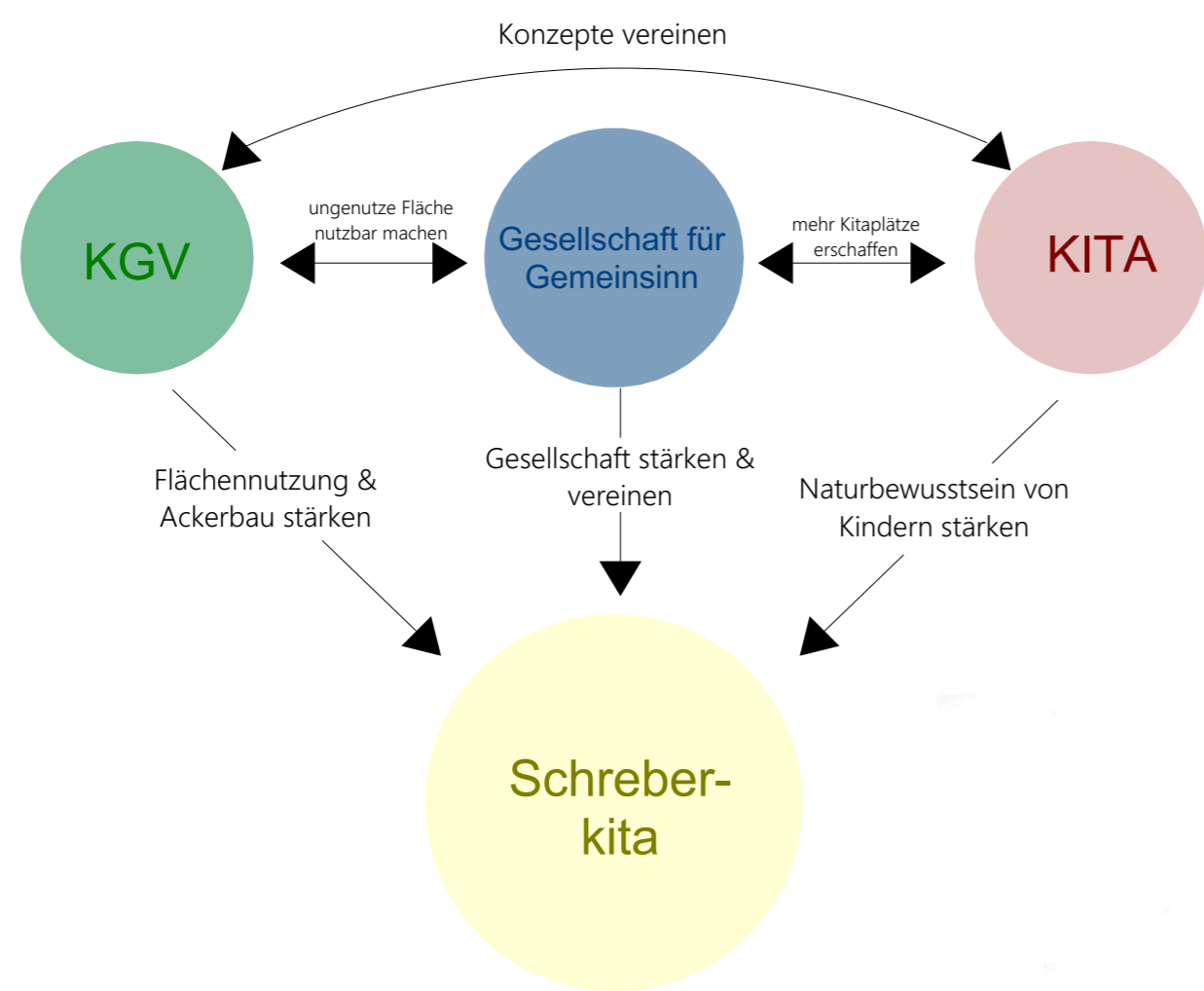


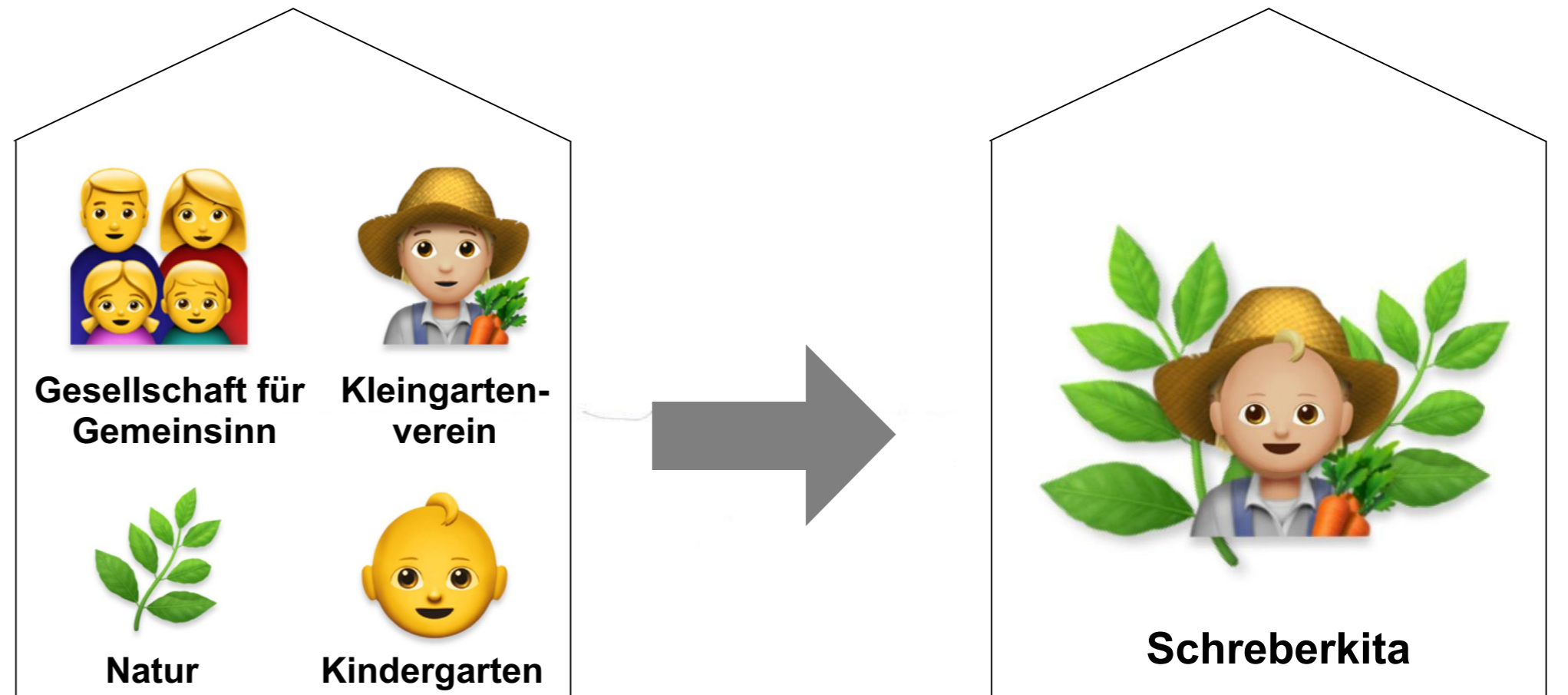
Entstehung einer SCHREBERKITA

Analyse

Anforderungen an eine Schreberkita



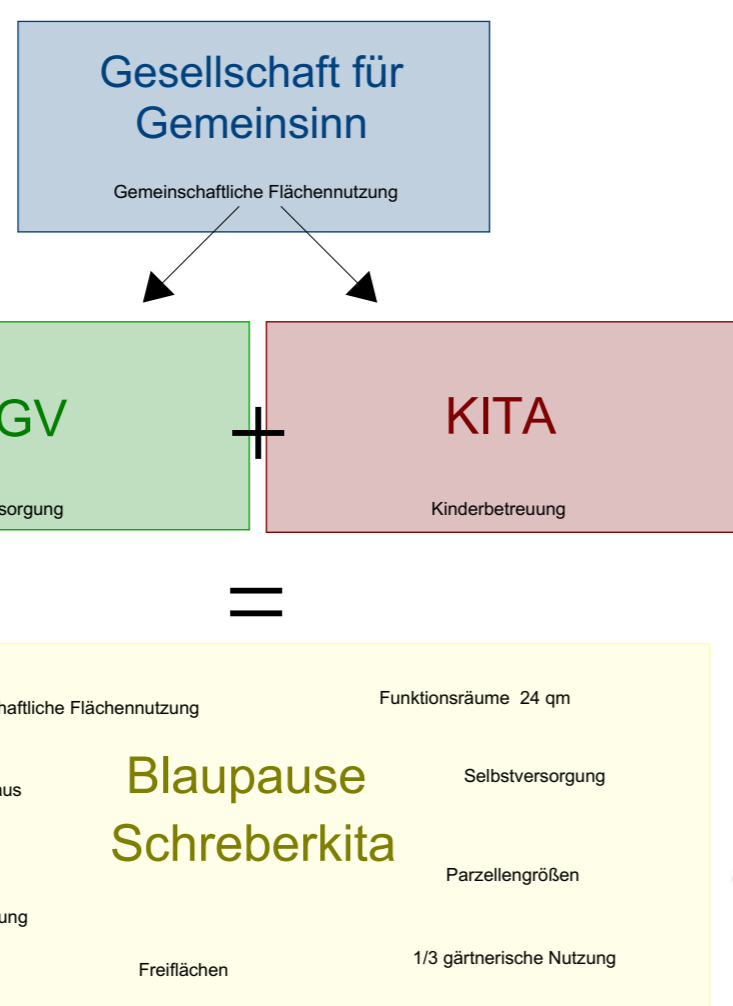
Entstehung einer Schreberkita



KGV	Gesellschaft für Gemeinn	KITA
Flächen - Parzellen bis max 400qm - Grenzabstände 1m - 1/3 gärtnerische Nutzung - Feuchtbioptop max 8 qm max. 1,1m tiefe Räume - Lauben bis max. 24qm, eingeschossig -> (einschließlich überdachter Terrasse) - Gewächshaus 12qm (max Höhe 2,50m) Nutzung - nicht zum dauerhaften wohnen - Feuerstätten verboten, transportable Grills erlaubt - kein gegossener Beton - Transportable abdeckbar max 3qm (höhe 50cm) - Sichtschutz am Sitzplatz max höhe 2,50 - mindest Pflanz- und Grenzabstände - Haustiere zeitweise, Haltung verboten	Flächen - 2-3 Parzellen mit Lauben - je 300-500 qm Fläche -> davon 50% Ackerfläche -> 20qm/Kind - Gruppenstärke 15-25 Kinder - Bestand nutzen Räume - Bestand nutzen - Vereinshaus einbeziehen/ teilnutzung - Kochen, Schlafen, Sanitär getrennt - geschützte Räume Nutzung - Wasserversorgung - Solaranlagen / Wärmekollektoren - leichter Anfahrtsweg mit Rad, Auto, zu Fuß - Spielflächen und Nutzung außerhalb der Parzellen erwünscht	Flächen - außen pro Kind 10 qm - innen pro Kind 2,5 qm, pro Krippenkind 3 qm - Freiflächen - Eingangsbereich - Garderobe/ Stelplätze - Spiel- und Sportanlagen Räume - Funktionsräume Aufenthalt, Schlafen, WC, Küche - Boden rutschfest - je 6 Krippenkinder 1 WT+WC - je 6 Kindergartenkinder 1 WT, je 9 Kinder 1 WC - Personal eigenes WC - verschließbaren Raum für Reinigungsmittel - Abstellraum/ Umkleieraum Nutzung - außerhalb der Öffnungszeiten andere Nutzung möglich - baulichkeiten an Gärten angepasst - Feuerwehrzufahrten und Rettungswege müssten gewährleistet sein - Fluchtwege 1,50 breit - giftige Pflanzen verboten - Sonnen und Windschutz/ Schutzraum



Die Schreberkita entsteht!



Schreberkita aber Wo?



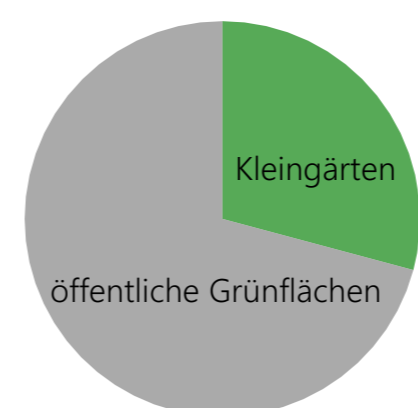
Allgemein

- 13.500 Vereine
- 891.000 Parzellen
- größte KGV: 1315 Parzellen
- kleinste KGV 10 Parzellen
- 370 qm Parzellengröße im dt. Durchschnitt
- > eine Gruppenstärke von 20 Kindern

Potenzial

- Nordosten meiste Potenzial für Schreberkita
- ca 15% aller KGVs Schreberkita geeignet
- > weniger als 150 Parzellen, keine Schreberkita möglich

- sehr hoch: 4 Gärten und mehr pro 100 Einwohner
- hoch: 2 bis unter 4 Gärten pro 100 Einwohner
- durchschnittlich: 1 bis unter 2 Gärten pro 100 Einwohner
- gering: 0,5 bis unter 1 Garten pro 100 Einwohner
- sehr gering: weniger als 0,5 Gärten pro 100 Einwohner



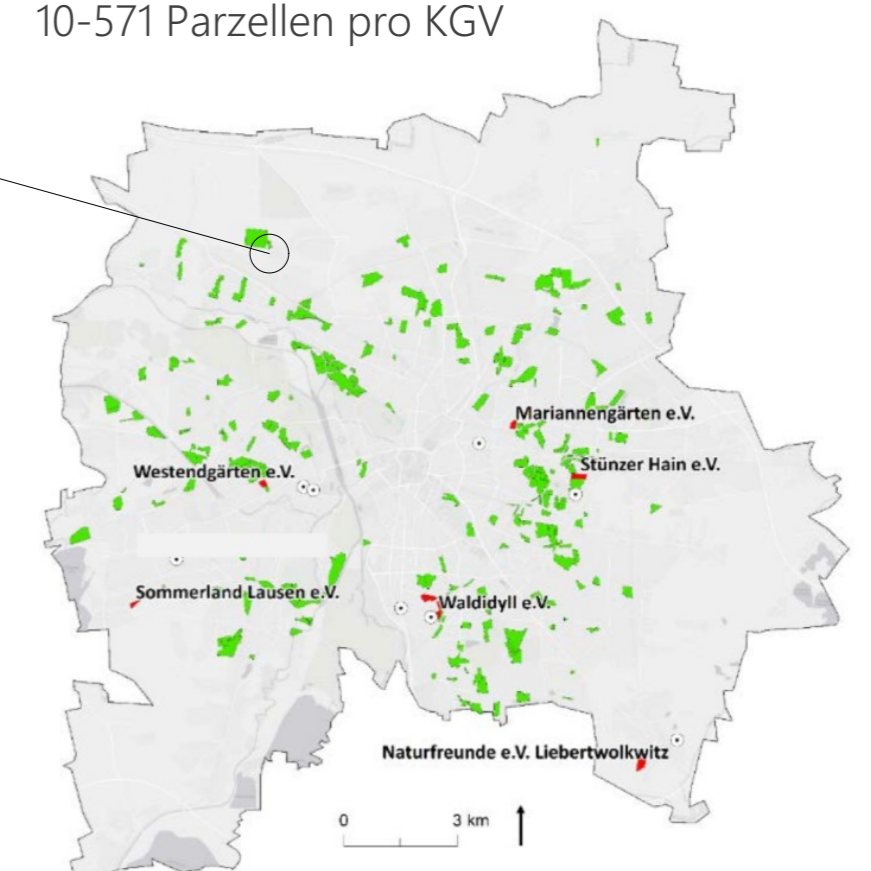
30% der Grünzonen von Leipzig besetzen aus Kleingarten Vereinen

Allgemein

- 278 Vereine
- 39.000 Parzellen
- 1.240 ha
- 150-500qm² pro Parzelle
- 10-571 Parzellen pro KGV



KGV Hauschild 309 Parzellen



Potenzial

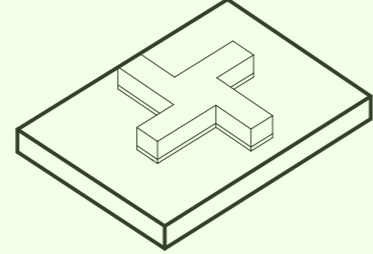
- 70% aller Parzellen geeignet für Kita (ca. 27.300 Parzellen)
- > ca 4550 neue Kitaplätze können geschaffen werden!
- pro 100 bis 150 Parzellen je eine Kita-Gruppe mit je 20 Kindern

Entstehung einer SCHREBERKITA

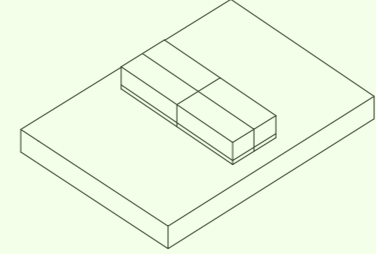
Entwurf

Varianten

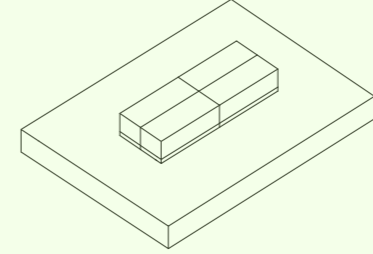
Gebäudekomplex



- + separate Räumlichkeiten
- + Lauben zusammen schaltbar
- + eingetelte Wiese für unterschiedliche Aktivitäten
- + großer Eingangsbereich
- + Sichtbezug zu Vereinswiese und -haus
- keine große Wiese zum Spielen

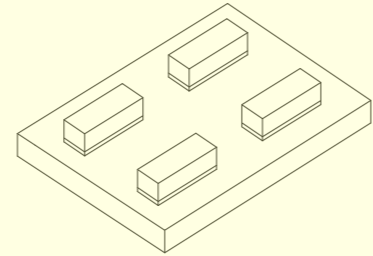


- + separate Räumlichkeiten
- + zwei separate Wiesenbereiche
- + Sichtbezug zu Vereinswiese und -haus
- + großer Eingangsbereich
- + verschwendeter Platz auf Wiese (hinter Lauben)
- zu massiv

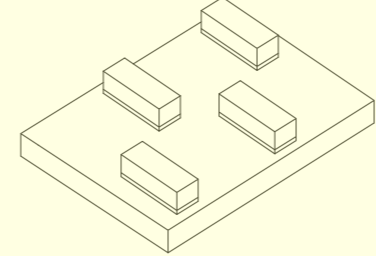


- + separate Räumlichkeiten
- + zwei separate Wiesenbereiche
- + Sichtbezug zu Vereinswiese und -haus
- + großer Eingangsbereich
- + verschwendeter Platz auf Wiese (hinter Lauben)
- zu massiv

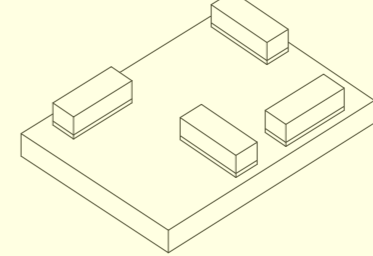
Vereinzelt



- + separate Räumlichkeiten
- + zusammenhängende Wiese (einfache Beaufsichtigung)
- verschwendeter Platz auf Wiese (hinter Lauben)
- kein Sichtbezug zu Vereinswiese und -haus
- weitere Wege zwischen den Lauben
- schmaler Eingangsbereich

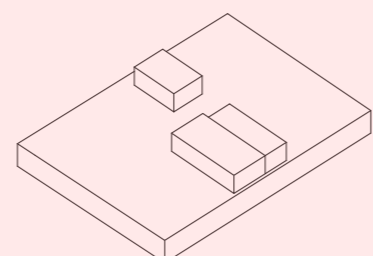


- + separate Räumlichkeiten
- + zusammenhängende Wiese (einfache Beaufsichtigung)
- + Sichtbezug zu Vereinswiese und -haus
- verschwendeter Platz auf Wiese (hinter Lauben)
- weitere Wege zwischen den Lauben
- schmaler Eingangsbereich

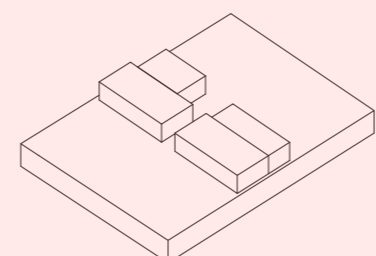


- + separate Räumlichkeiten
- + Sichtbezug zu Vereinswiese und -haus
- kein direkter Sichtbezug zu Vereinswiese und -haus
- verschwendeter Platz auf Wiese (hinter/ neben Lauben)
- weitere Wege zwischen den Lauben
- schmaler Eingangsbereich

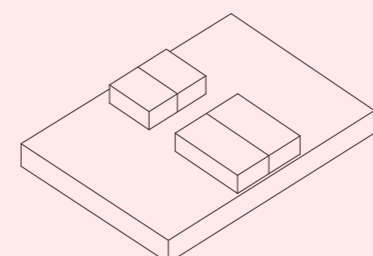
Bestand und Erweiterter



- + separate Räumlichkeiten
- + keine neuen Baummaßstäben
- verschwendeter Platz auf Wiese (zwischen Lauben)
- baufällige Lauben
- weitere Wege zwischen den Lauben
- Lauben stehen in keinem Bezug zueinander

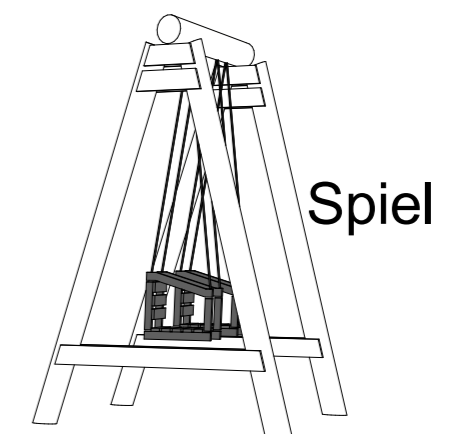


- + separate Räumlichkeiten
- + keine neuen Baummaßstäben
- verschwendeter Platz auf Wiese (zwischen Lauben)
- baufällige Lauben
- weitere Wege zwischen den Lauben
- Lauben stehen in geringem Bezug zueinander

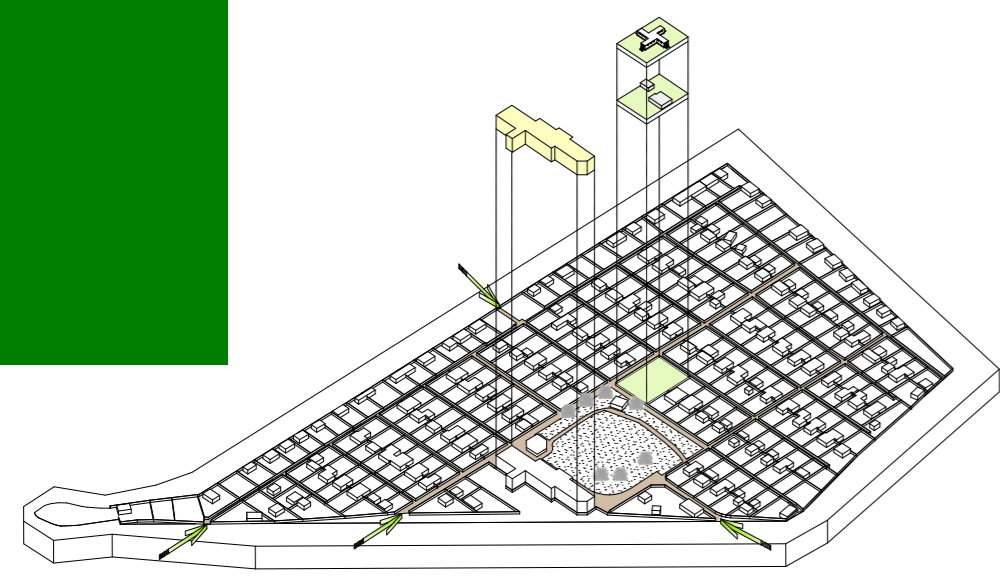
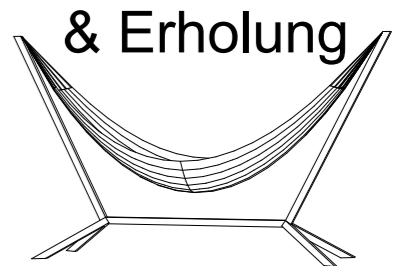


- + separate Räumlichkeiten
- + Lauben zusammenschaltbar
- verschwendeter Platz auf Wiese (zwischen Lauben)
- baufällige Lauben
- Lauben stehen in keinem Bezug zueinander

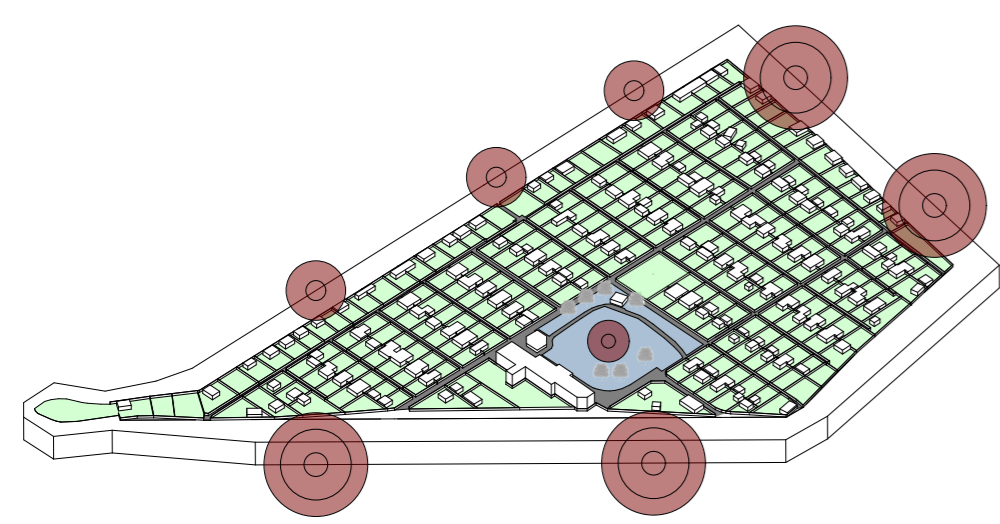
Konzept



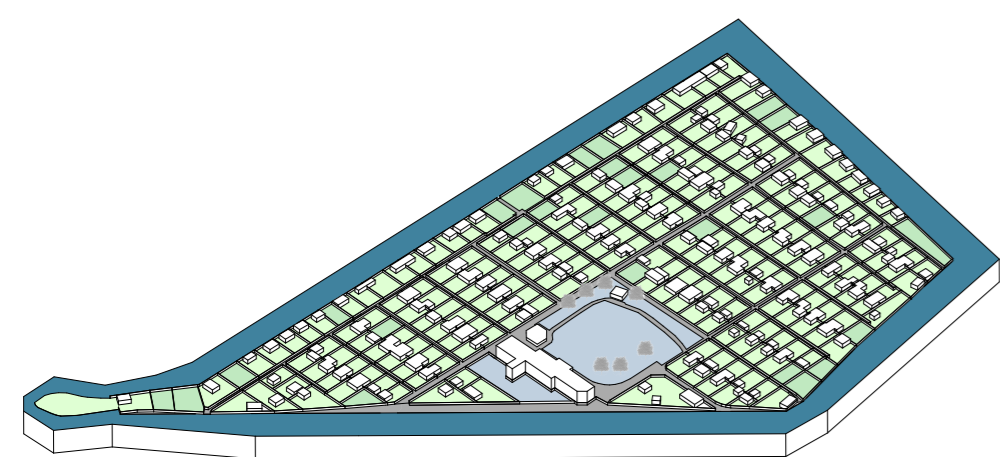
Spaß



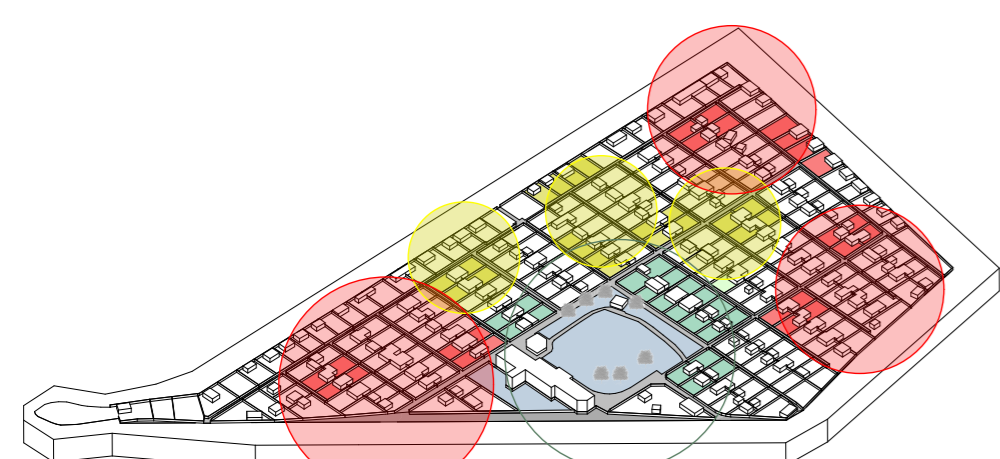
Verortung



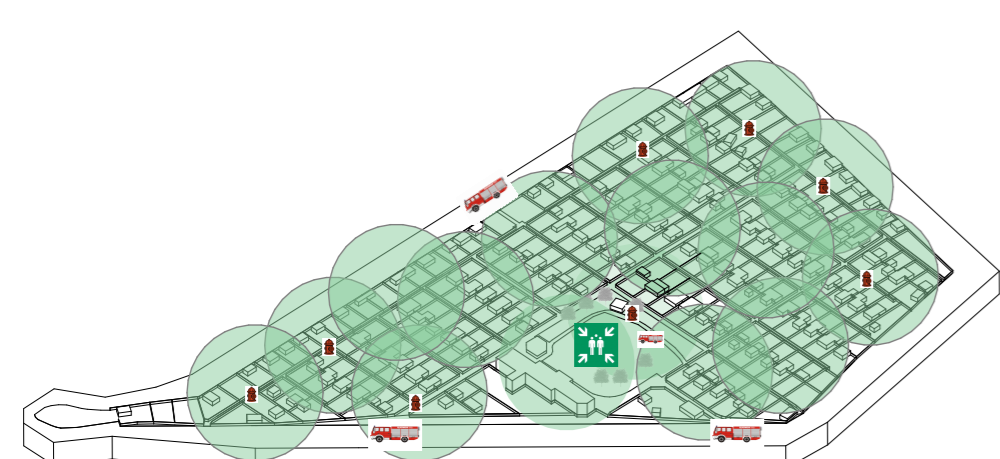
Lärm



Bereiche

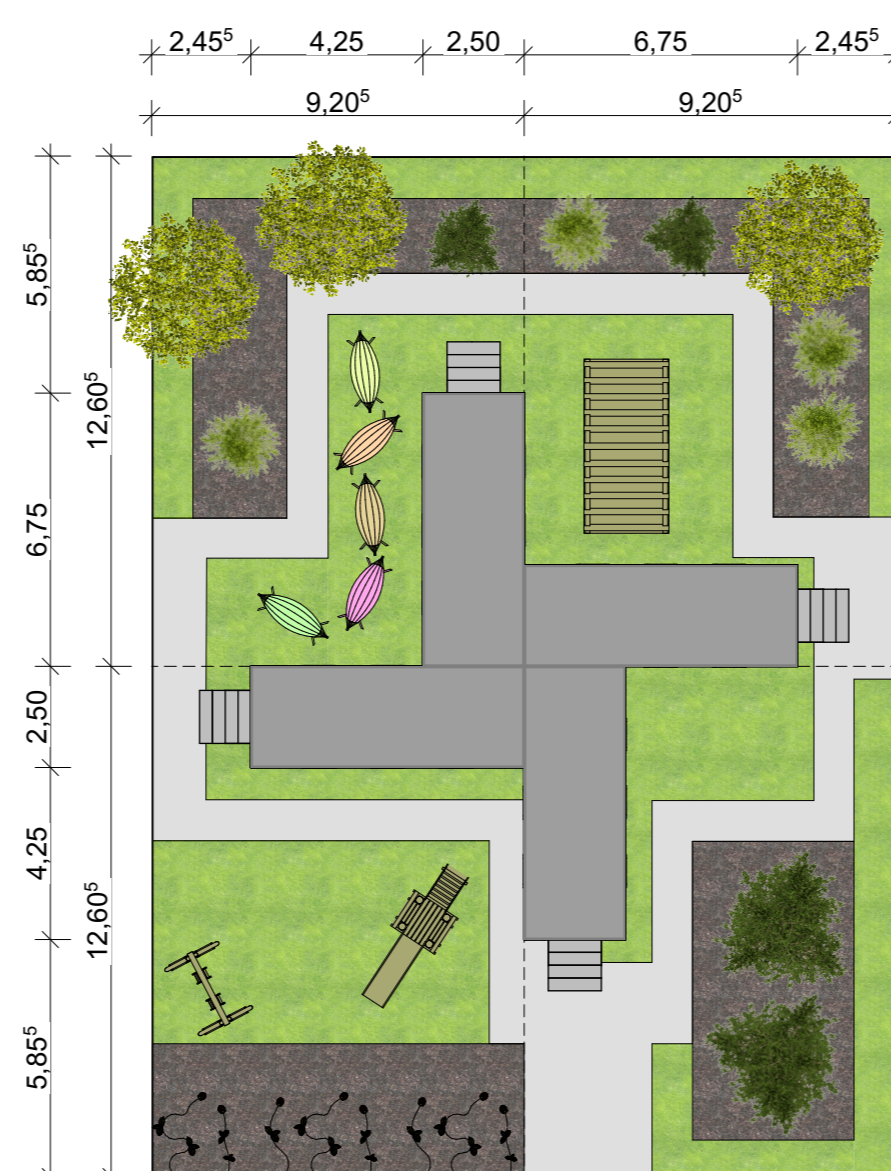


Zonen

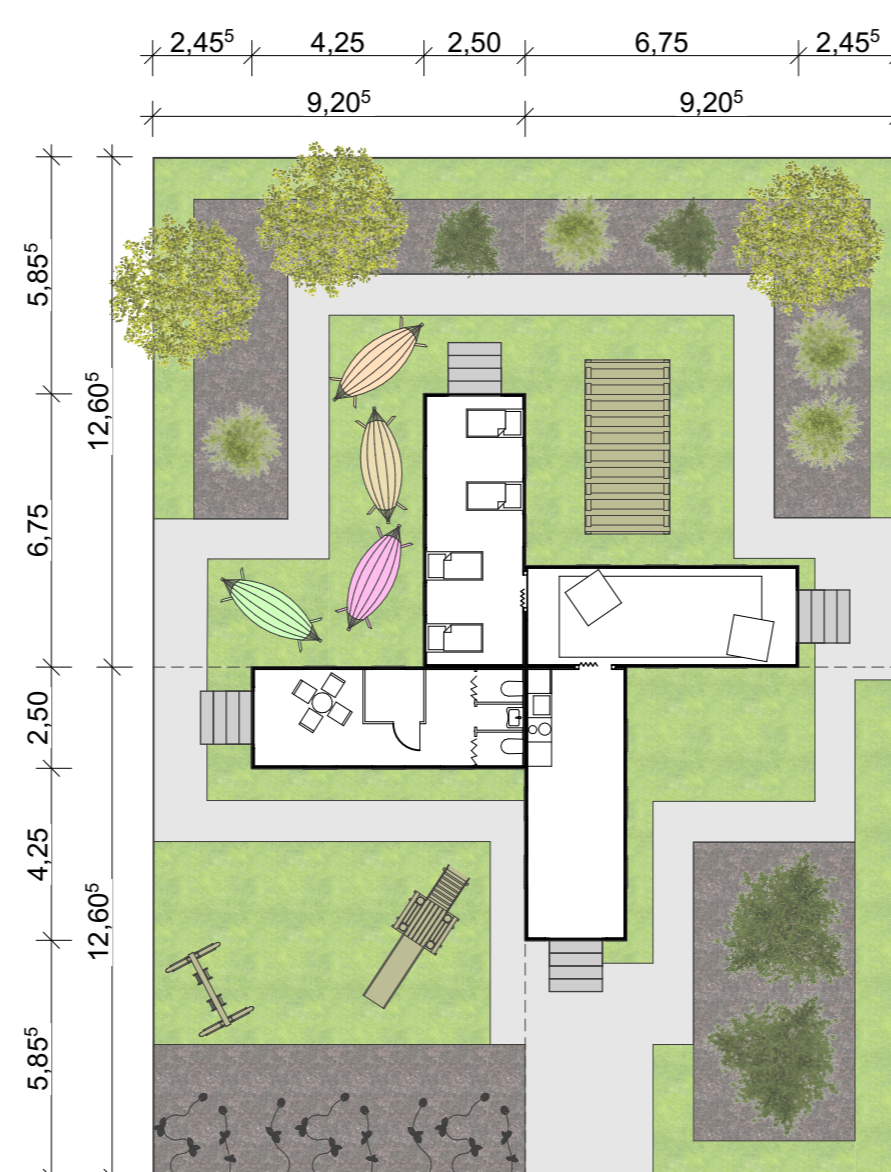


Brandschutz

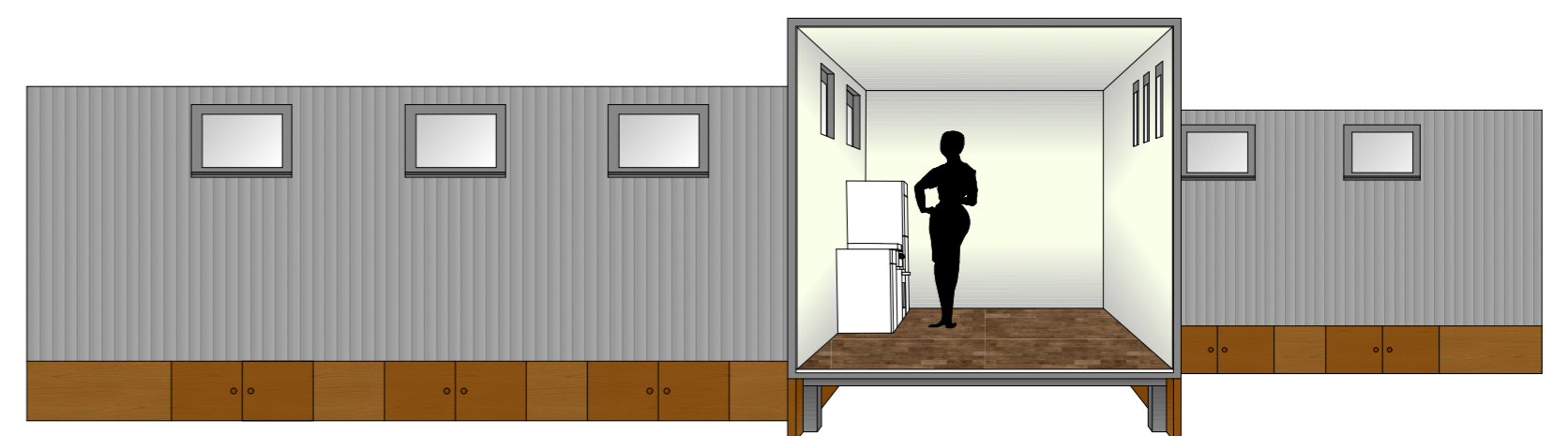
Schreberkita Entwurf



Außenbereich



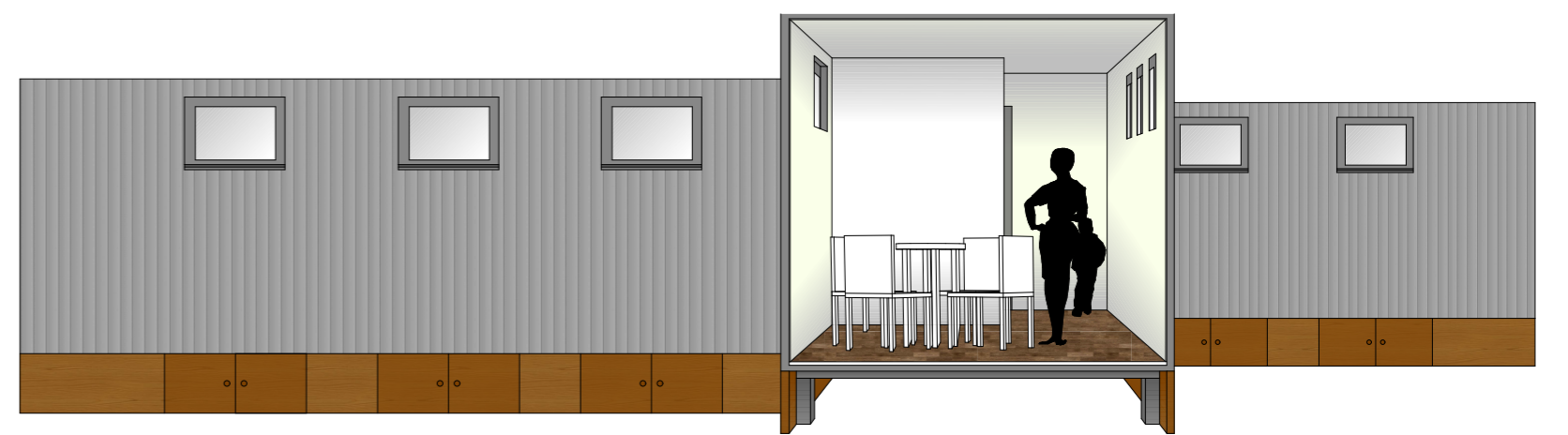
Raumprogramm



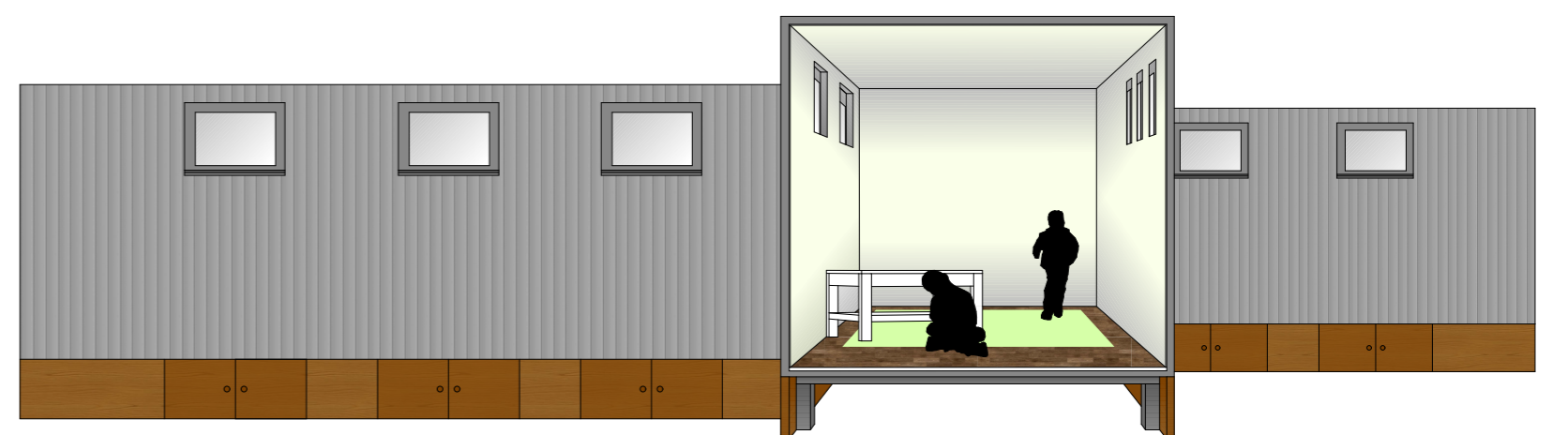
Container Küche



Container Schlafen



Container Sanitär/ Lager



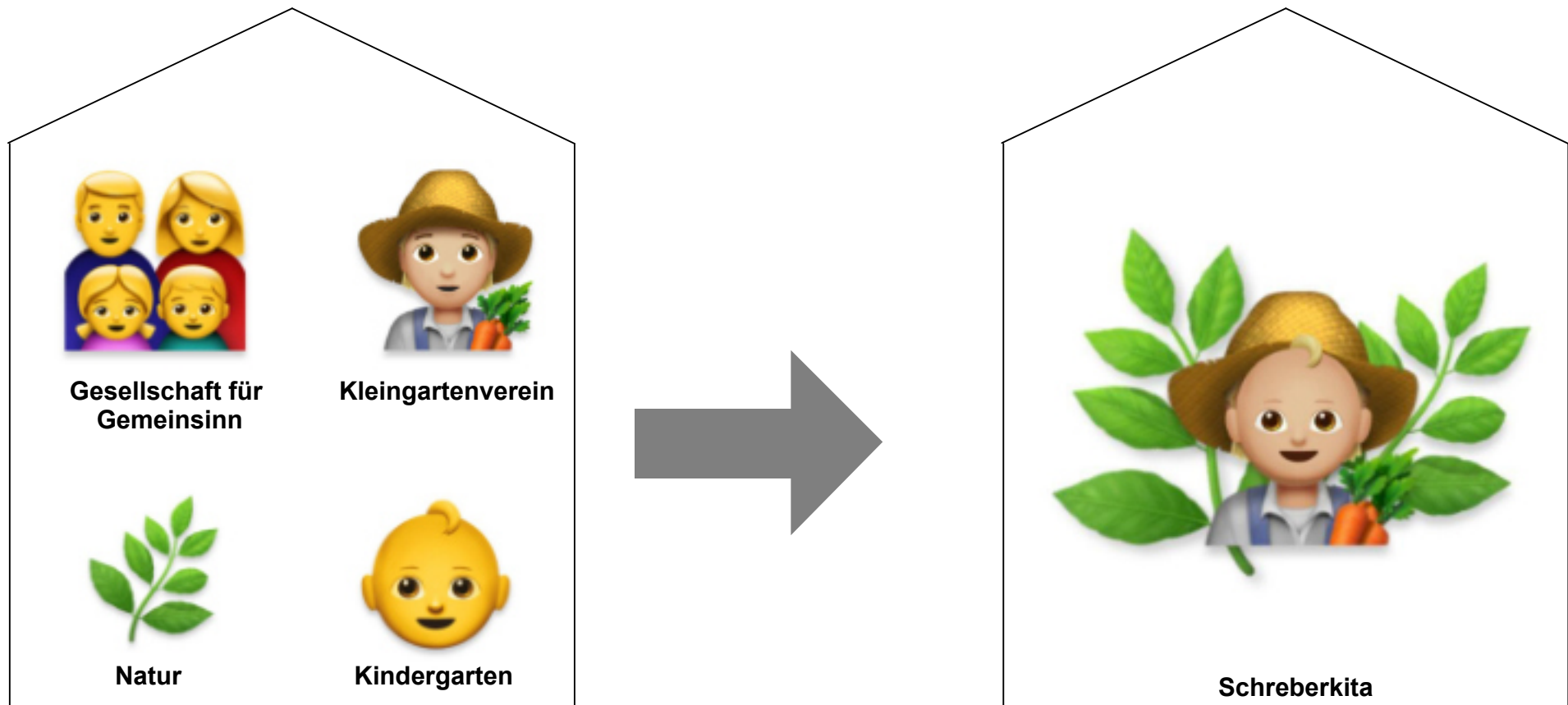
Container Aufenthalt

Wir nehmen den Begriff Kinder-Garten beim Wort!

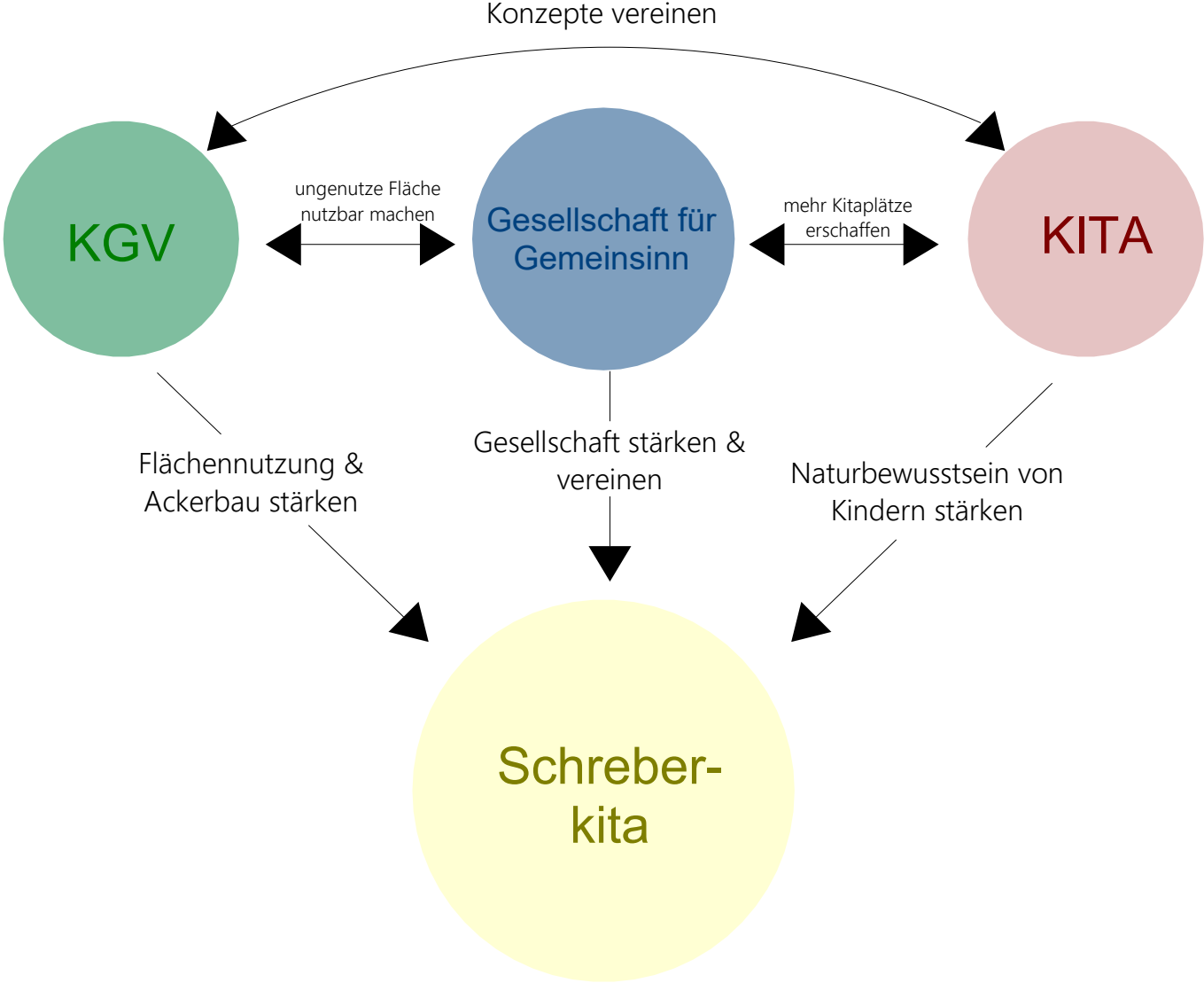
Entstehung einer SCHREBERKITA

im KGV Hauschild

Wie entsteht eine Schreberkita?



Wozu eine Schreberkita?



Grundlegende Anforderungen der Schreberkita

KGV

Flächen

- Parzellen bis max 400qm
- Grenzabstände 1m
- 1/3 gärtnerische Nutzung
- Feuchtbiotope max 8 qm max. 1,1m tiefe

Räume

- Lauben bis max. 24qm, eingeschossig -->(einschließlich überdachter Terrasse)
- Gewächshaus 12qm (max Höhe 2,50m)

Nutzung

- nicht zum dauerhaften wohnen
- Feuerstätten verboten, transportable Grills erlaubt
 - kein gegossener Beton
- Transportable abdecken max 3qm (höhe 50cm)
 - Sichtschutz am Sitzplatz max höhe 2,50
 - mindest Pflanz- und Grenzabstände
- Haustiere zeitweise, Haltung verboten

Gesellschaft für Gemeinsinn

Flächen

- 2-3 Parzellen mit Lauben
- je 300-500 qm Fläche
- > davon 50% Ackerfläche
- > 20qm/Kind
- Gruppenstärke 15-25 Kinder
- Bestand nutzen

Räume

- Bestand nutzen
- Vereinshaus einbeziehen/ teilnutzung
- Kochen, Schlafen, Sanitär getrennt
- geschützte Räume

Nutzung

- Wasserversorgung
- Solaranlagen / Wärmekollektoren
- leichter Anfahrtsweg mit Rad, Auto, zu Fuß
- Spielflächen und Nutzung außerhalb der Parzellen erwünscht

KITA

Flächen

- außen pro Kind 10 qm
- innen pro Kind 2,5 qm, pro Krippenkind 3 qm - Freiflächen
- Eingangsbereich
- Garderobe/ Stellplätze
- Spiel- und Sportanlagen

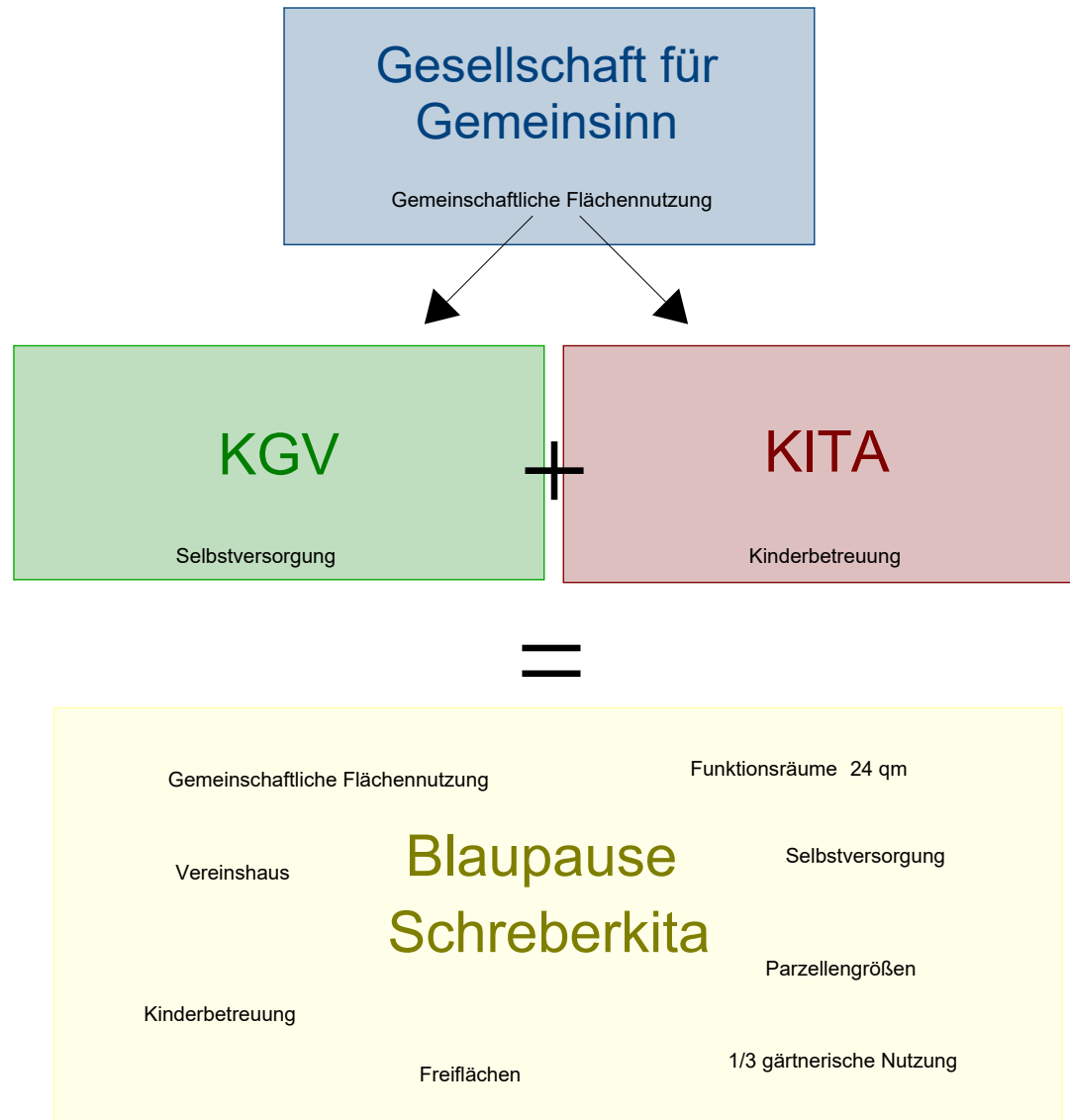
Räume

- Funktionsräume Aufenthalt, Schlafen, WC, Küche
 - Boden rutschfest
- je 6 Krippenkinder 1 WT+WC
- je 6 Kindergartenkinder 1 WT , je 9 Kinder 1 WC - Personal eigenes WC
- verschließbaren Raum für Reinigungsmittel
- Abstellraum/ Umkleideraum

Nutzung

- außerhalb der Öffnungszeiten andere Nutzung möglich
- baulichkeiten an Gärten angepasst
- Feuerwehrezufahrten und Rettungswege müssten gewährleistet sein
- Fluchtwege 1,50 breit
- giftige Pflanzen verboten
- Sonnen und Windschutz/ Schutzraum

Wichtigsten Anforderungen



Konzept/ Blaupause Schreberkita



Die Schreberkita entsteht!

Wo in DL entsteht die Blaupause Schreberkita?

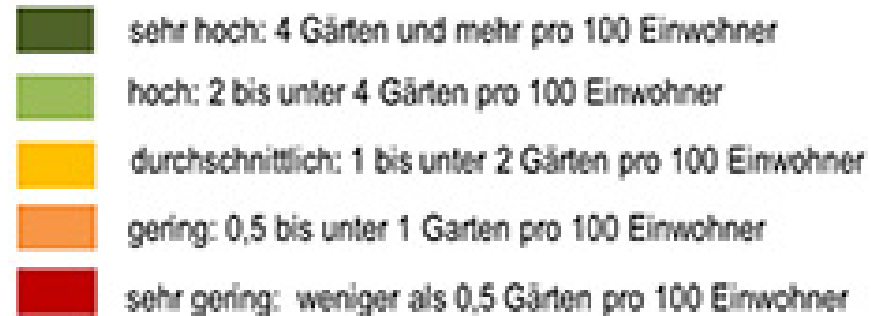


Allgemein

- 13.500 Vereine
- 891.000 Parzellen
- große KGV: 1315 Parzellen - kleinste KGV 10 Parzellen
- 370 qm Parzellengröße im dt. Durchschnitt
--> eine Gruppenstärke von 20 Kindern

Potenzial

- Nordosten meiste Potenzial für Schreberkita - ca 15% aller KGVs Schreberkita geeignet
-->weniger als 150 Parzellen, keine Schreberkita möglich



Kleingartenvereine in Leipzig



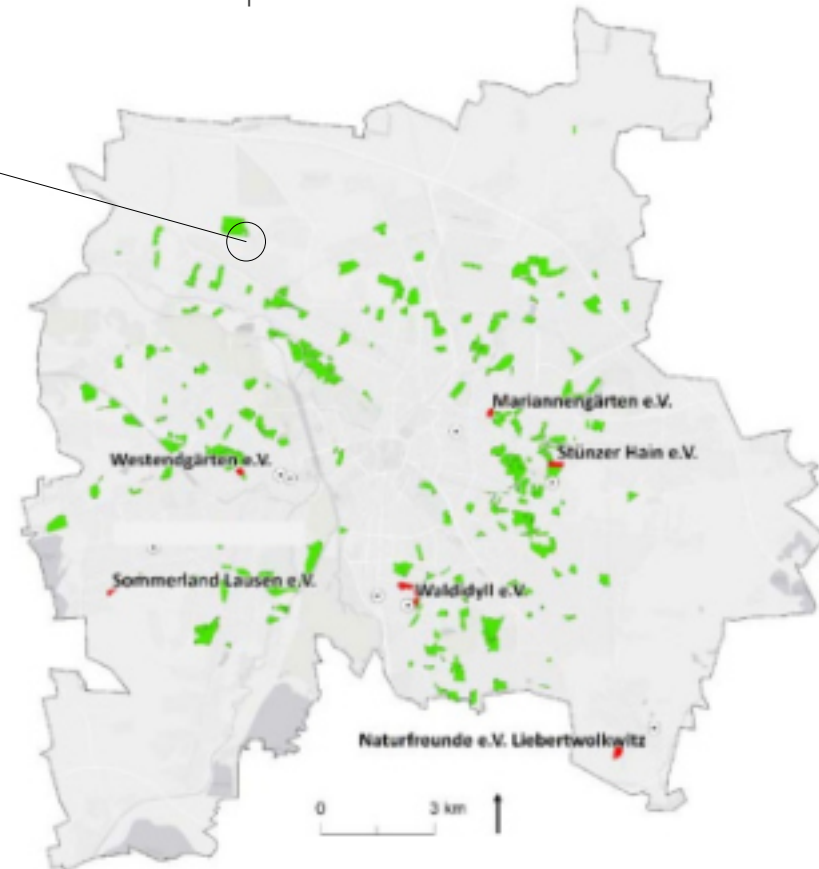
30% der Grünzonen von Leipzig besethen aus Kleingarten Vereinen



Allgemein

278 Vereine
39.000 Parzellen
1.240 ha
150-500qm² pro Parzelle
10-571 Parzellen pro KGV

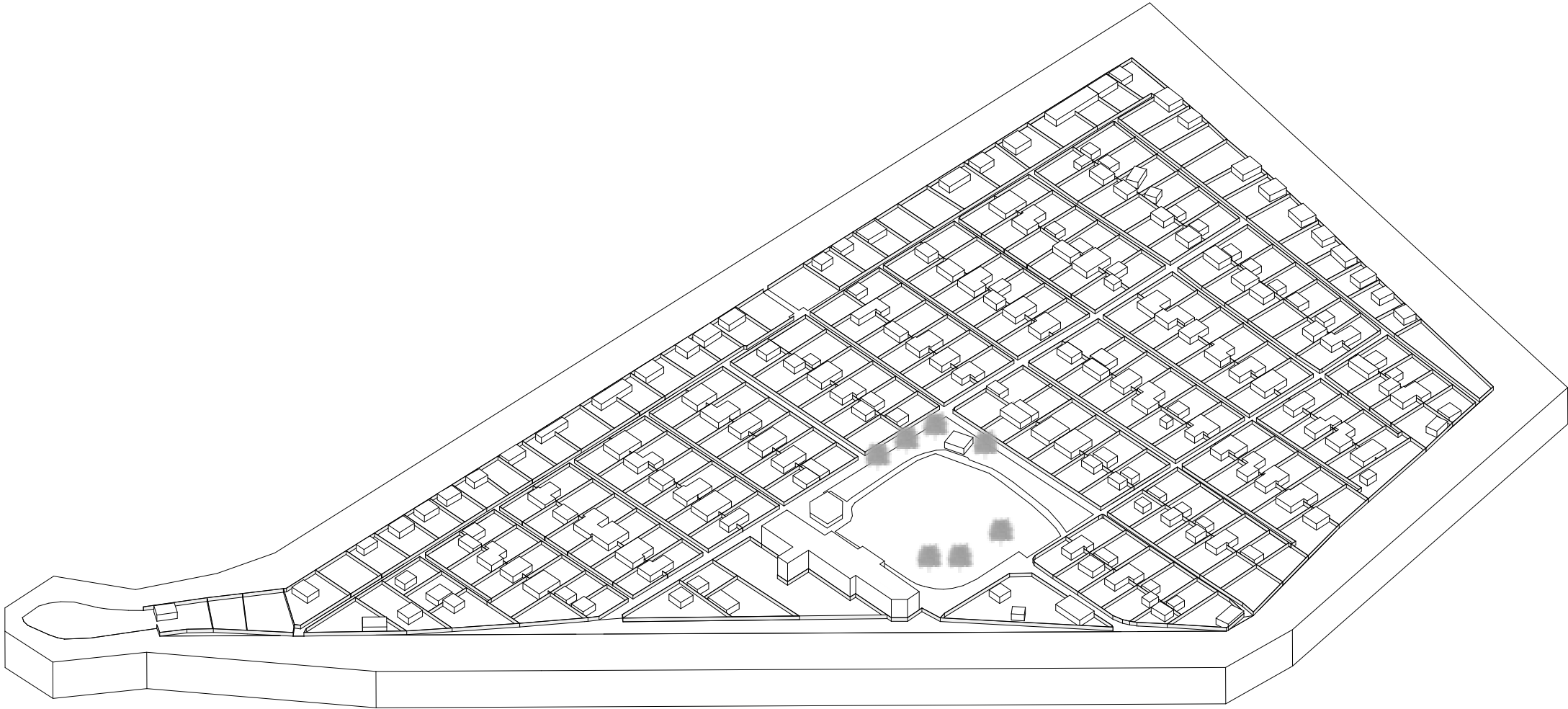
KGV Hauschild
309 Parzellen



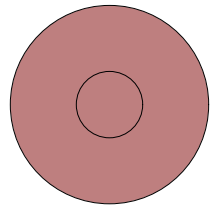
Potenzial

- 70% aller Parzellen geeignet für Kita (ca. 27.300 Parzellen) --
- >ca 4550 neue Kitaplätze können geschaffen werden!
- pro 100 bis 150 Parzellen je eine Kita-Gruppe mit je 20 Kindern

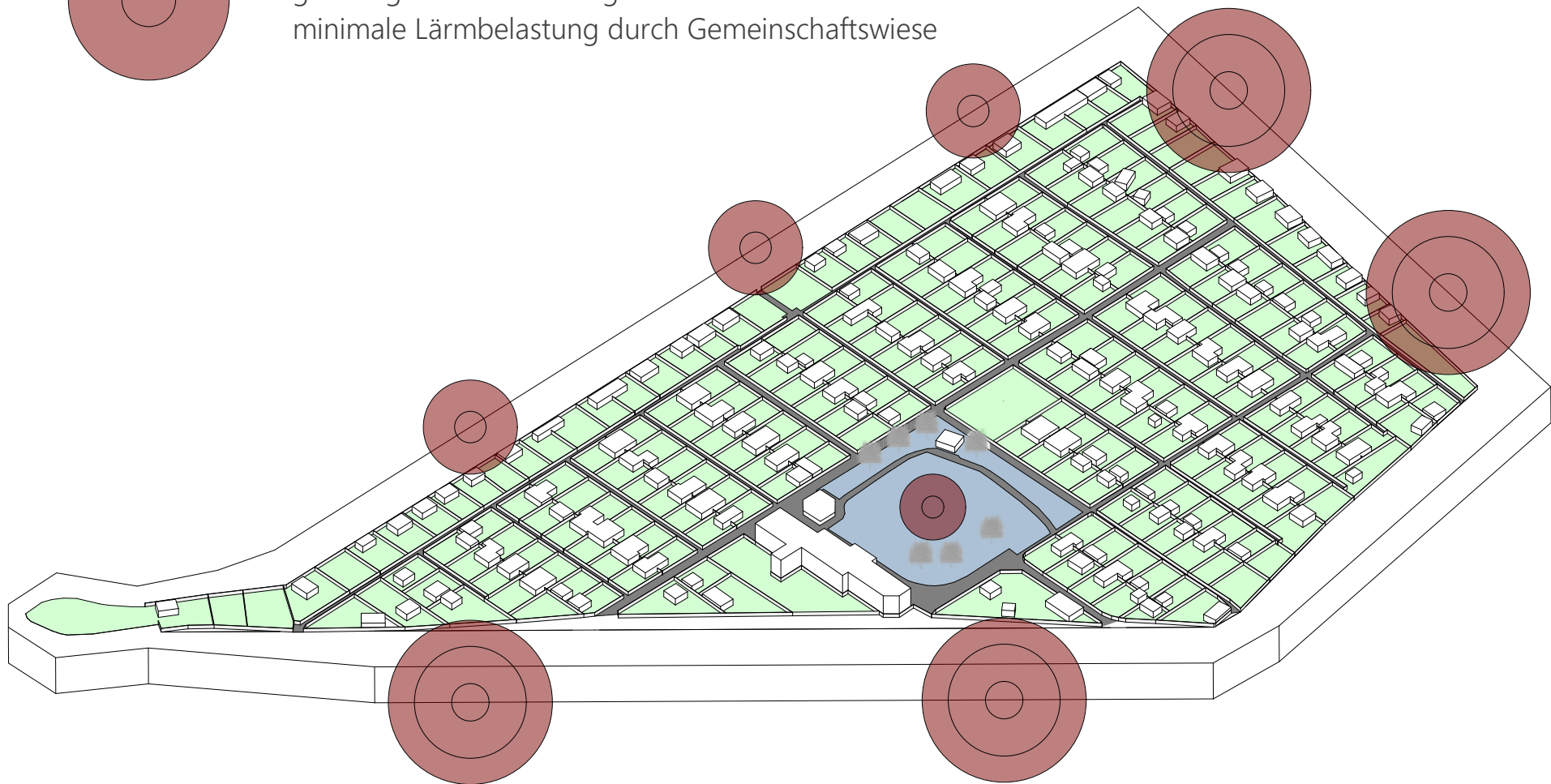
KGV Hauschild



Lärmbelastung



hohe Lärmbelastung durch Bahnschienen
gemäßigte Lärmbelastung durch Straße
minimale Lärmbelastung durch Gemeinschaftswiese



Brandschutz

Brandschutz mit Hydranten und Schläuchen



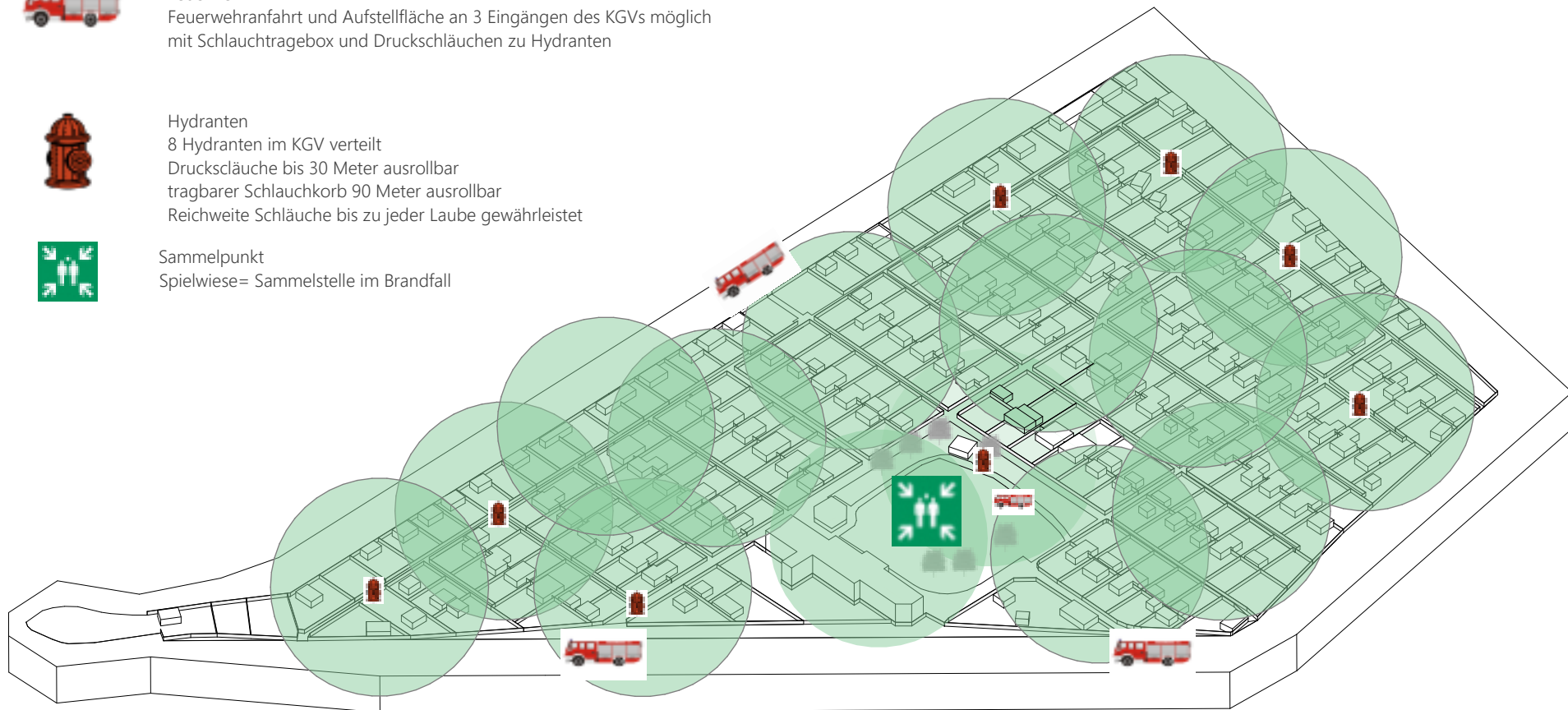
Feuerwehr
Feuerwehranfahrt und Aufstellfläche an 3 Eingängen des KGVs möglich
mit Schlauchtragebox und Druckschläuchen zu Hydranten



Hydranten
8 Hydranten im KGV verteilt
Druckschläuche bis 30 Meter ausrollbar
tragbarer Schlauchkorb 90 Meter ausrollbar
Reichweite Schläuche bis zu jeder Laube gewährleistet



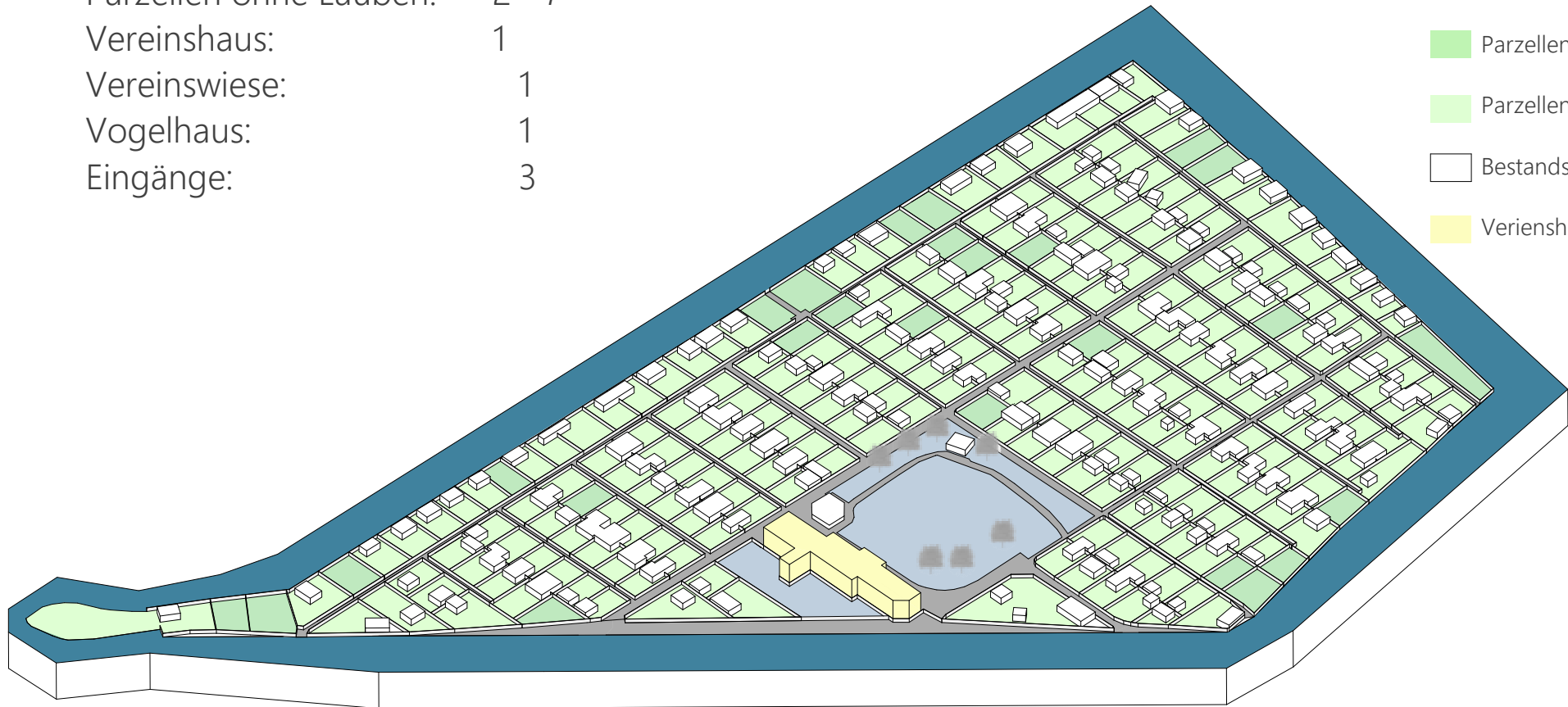
Sammelpunkt
Spielwiese= Sammelstelle im Brandfall







Parzellenanalyse

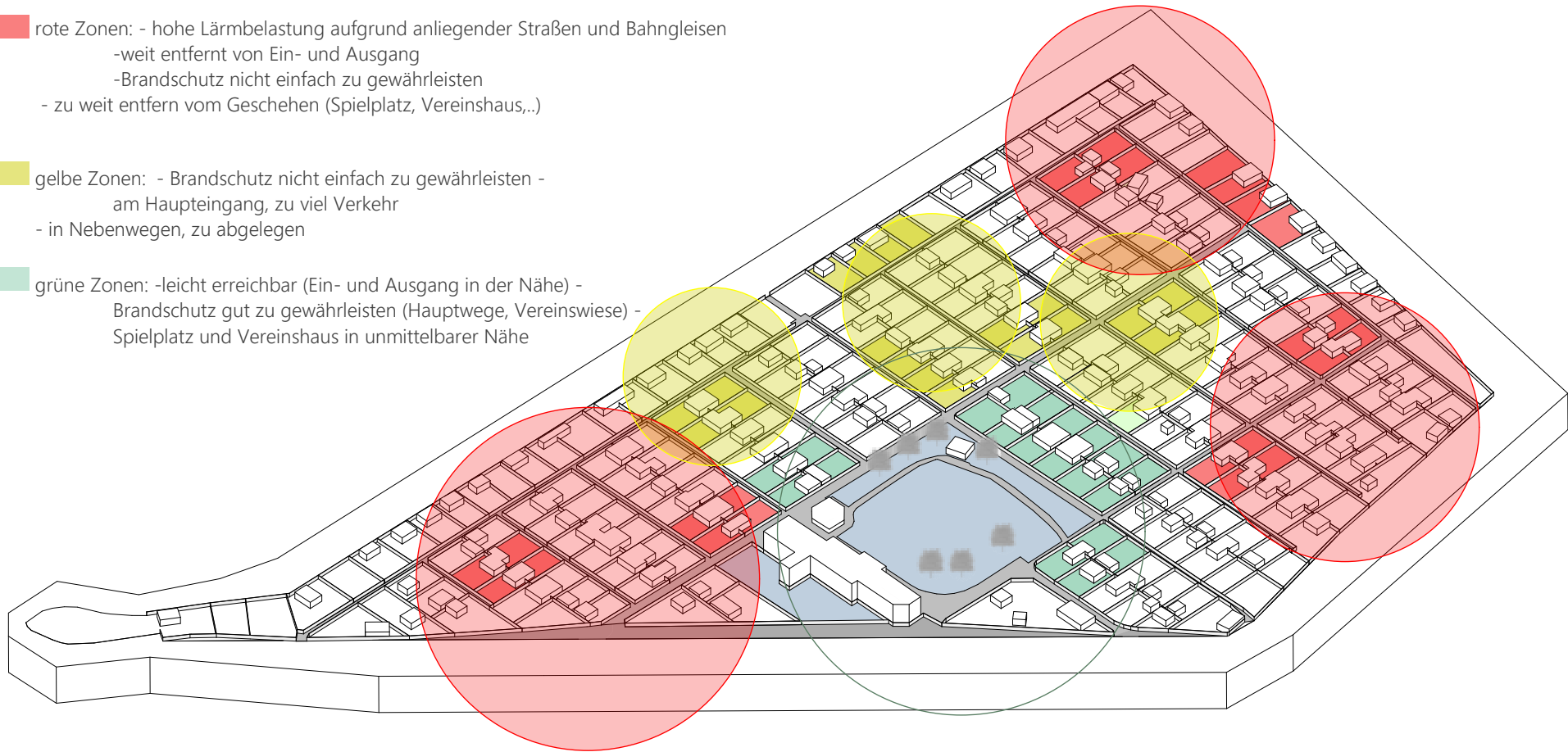
Fläche Hauschild:	39.800 m ²
Parzellen:	265
Parzellen mit Lauben:	238
Parzellen ohne Lauben:	27
Vereinshaus:	1
Vereinswiese:	1
Vogelhaus:	1
Eingänge:	3

- öffentlich
- teilöffentlich
- Erschließung
- Parzellen ohne Lauben
- Parzellen mit Lauben
- Bestandslauben
- Vereinshaus

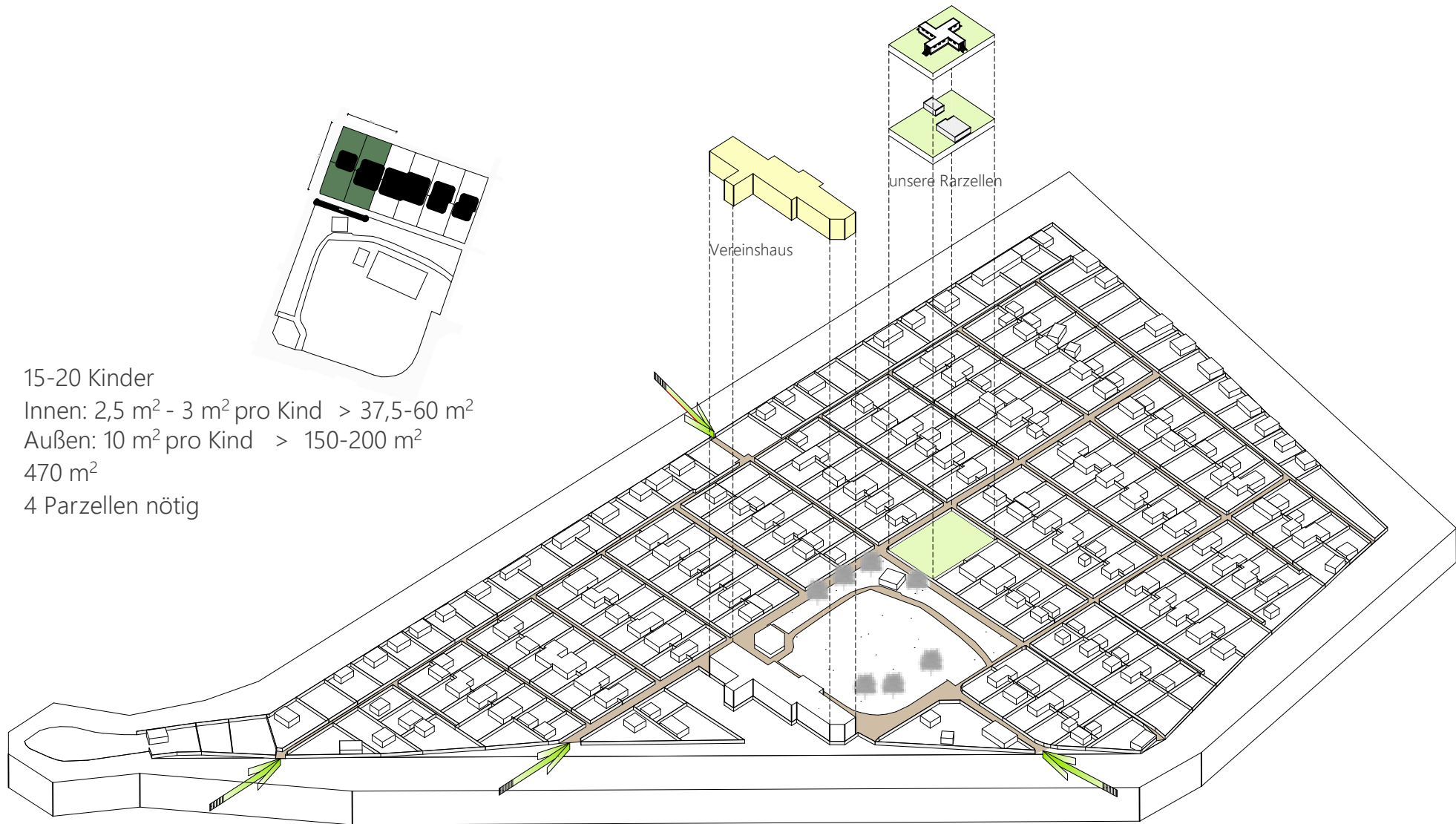


Parzellenauswertung

-  Gemeinschaftswiese & Vereinshaus:
 - Sammelpunkt bei Brandfall
 - zentraler Aufenthaltspunkt für alle
 - gemeinschaftliche Nutzung von KGV und KITA
-  rote Zonen: - hohe Lärmbelastung aufgrund anliegender Straßen und Bahngleisen
 - weit entfernt von Ein- und Ausgang
 - Brandschutz nicht einfach zu gewährleisten
 - zu weit entfernt vom Geschehen (Spielplatz, Vereinshaus,..)
-  gelbe Zonen: - Brandschutz nicht einfach zu gewährleisten
 - am Haupteingang, zu viel Verkehr
 - in Nebenwegen, zu abgelegen
-  grüne Zonen: - leicht erreichbar (Ein- und Ausgang in der Nähe) - Brandschutz gut zu gewährleisten (Hauptwege, Vereinswiese) - Spielplatz und Vereinshaus in unmittelbarer Nähe



Verortung



15-20 Kinder

Innen: $2,5 \text{ m}^2 - 3 \text{ m}^2$ pro Kind $> 37,5 - 60 \text{ m}^2$

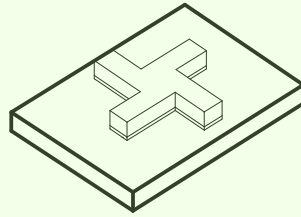
Außen: 10 m^2 pro Kind $> 150 - 200 \text{ m}^2$

470 m^2

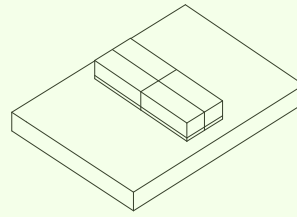
4 Parzellen nötig

Varianten

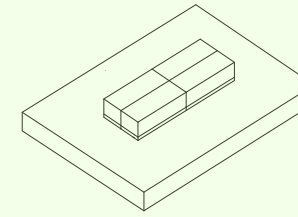
Gebäudekomplex



- + separate Räumlichkeiten
- + Lauben zusammen schaltbar
- + eingeteilte Wiese für unterschiedliche Aktivitäten
- + großer Eingangsbereich
- + Sichtbezug zu Vereinswiese und -haus
- keine große Wiese zum Spielen

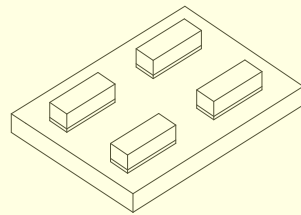


- + separate Räumlichkeiten
- + zwei separate Wiesenbereiche
- + Sichtbezug zu Vereinswiese und -haus
- + großer Eingangsbereich
- verschwendeter Platz auf Wiese (hinter Lauben)
- zu massiv

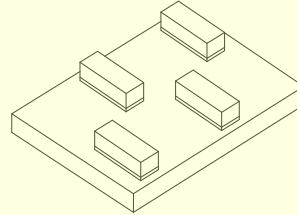


- + separate Räumlichkeiten
- + zwei separate Wiesenbereiche
- + Sichtbezug zu Vereinswiese und -haus
- + großer Eingangsbereich
- verschwendeter Platz auf Wiese (hinter Lauben)
- zu massiv

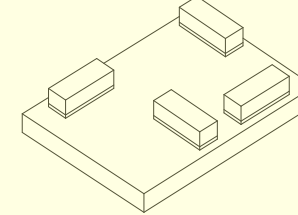
Vereinzelt



- + separate Räumlichkeiten
- + zusammenhängende Wiese (einfache Beaufsichtigung)
- verschwendeter Platz auf Wiese (hinter Lauben)
- kein Sichtbezug zu Vereinswiese und -haus
- weitere Wege zwischen den Lauben
- schmaler Eingangsbereich

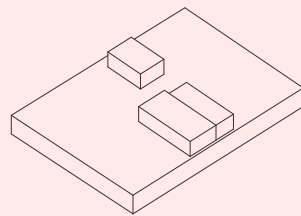


- + separate Räumlichkeiten
- + zusammenhängende Wiese (einfache Beaufsichtigung)
- + Sichtbezug zu Vereinswiese und -haus
- verschwendeter Platz auf Wiese (hinter Lauben)
- weitere Wege zwischen den Lauben
- schmaler Eingangsbereich

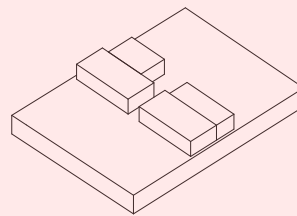


- + separate Räumlichkeiten
- + Sichtbezug zu Vereinswiese und -haus
- kein direkter Sichtbezug zu Vereinswiese und -haus
- verschwendeter Platz auf Wiese (hinter/neben Lauben)
- weitere Wege zwischen den Lauben
- schmaler Eingangsbereich

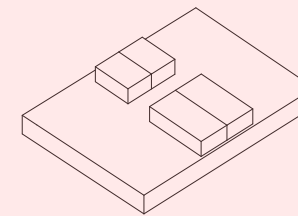
Bestand und Erweitert



- + separate Räumlichkeiten
- + keine neuen Baumaßnahmen
- verschwendeter Platz auf Wiese (zwischen Lauben)
- baufällige Lauben
- weitere Wege zwischen den Lauben
- Lauben stehen in keinem Bezug zueinander

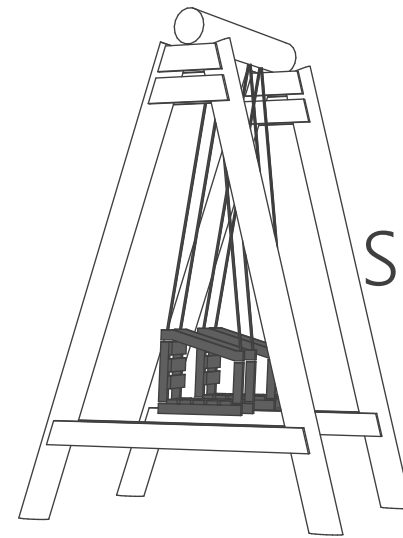
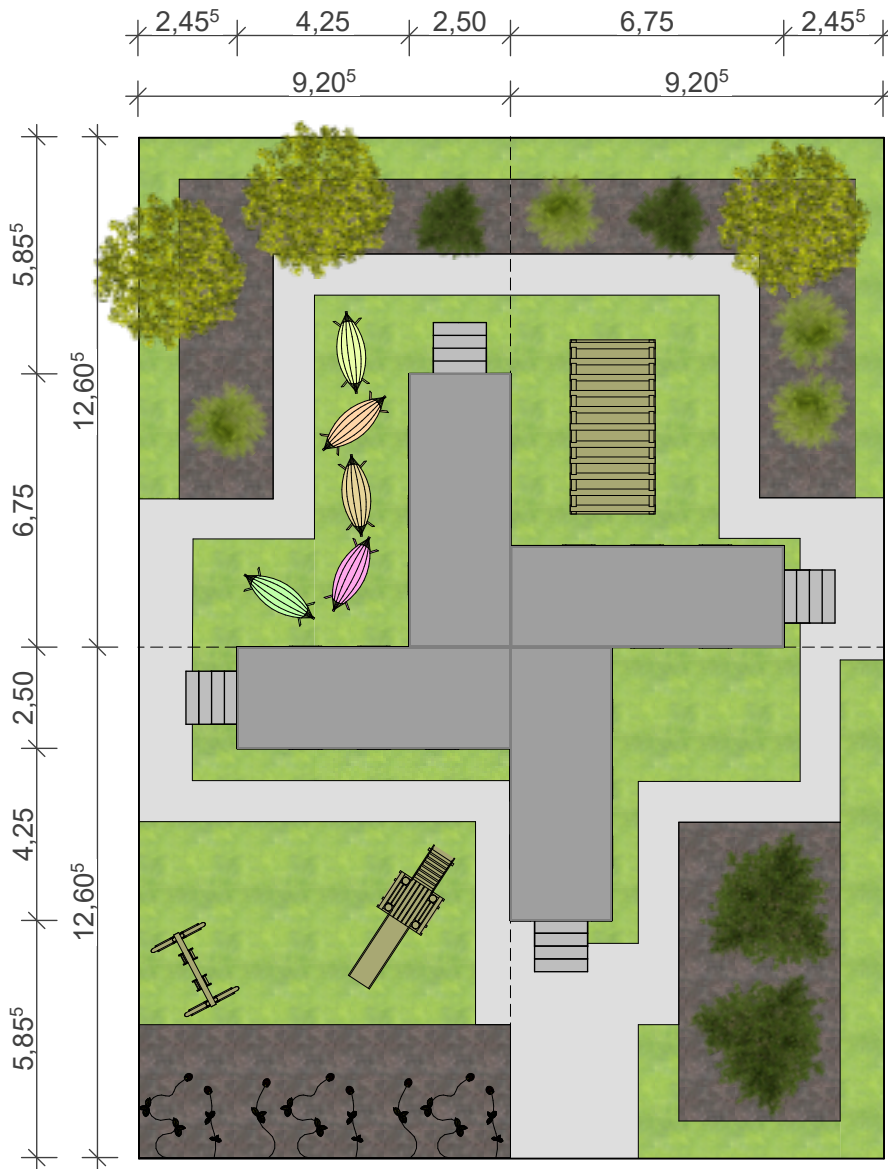


- + separate Räumlichkeiten
- + keine neuen Baumaßnahmen
- verschwendeter Platz auf Wiese (zwischen Lauben)
- baufällige Lauben
- weitere Wege zwischen den Lauben
- Lauben stehen in geringem Bezug zueinander



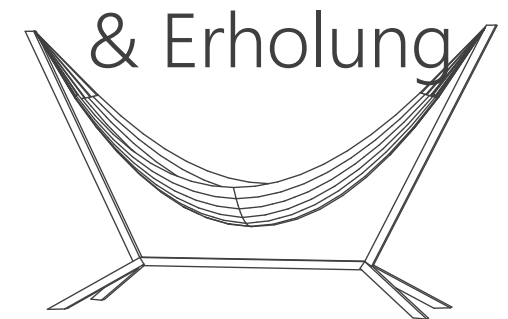
- + separate Räumlichkeiten
- + Lauben zusammenschaltbar
- verschwendeter Platz auf Wiese (zwischen Lauben)
- baufällige Lauben
- Lauben stehen in keinem Bezug zueinander

Die Laube Außen



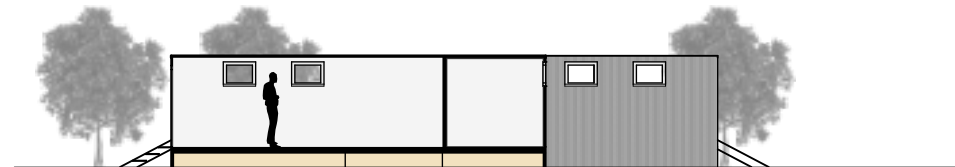
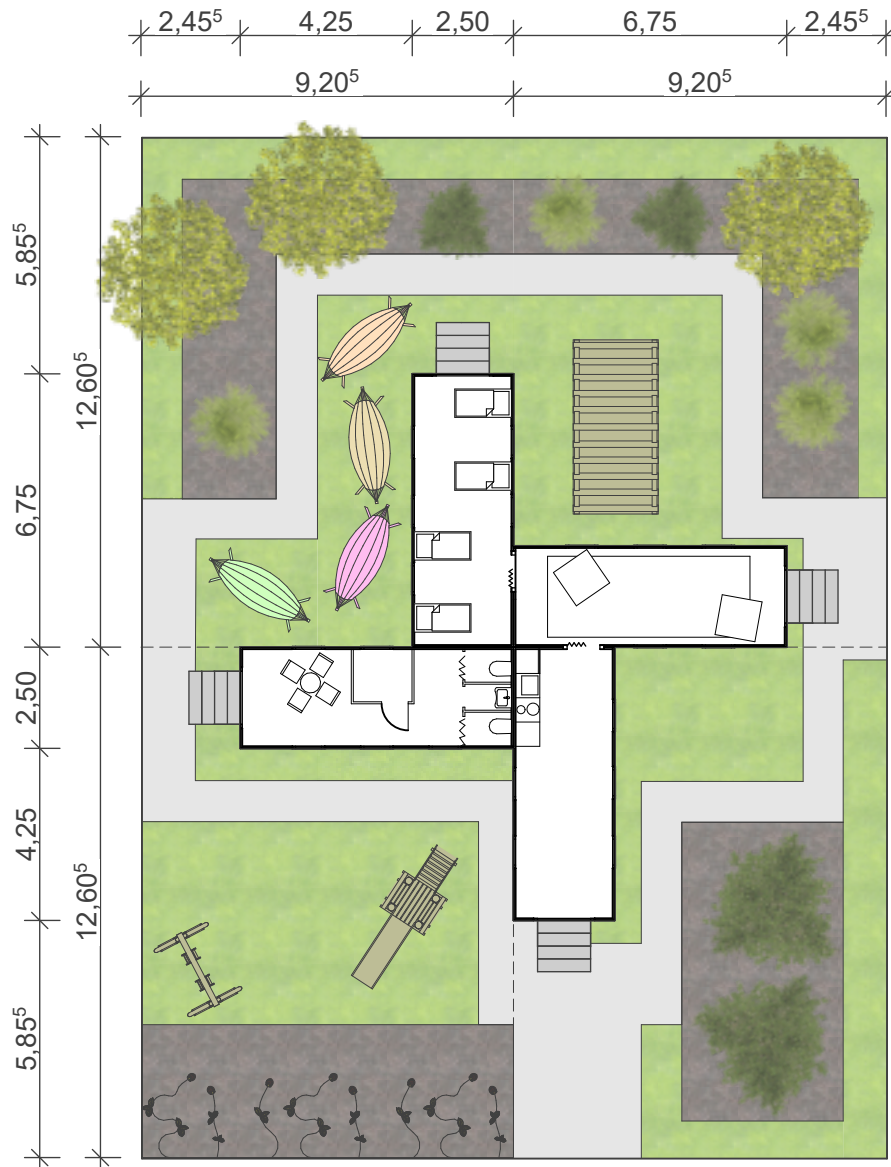
Spiel

Spaß

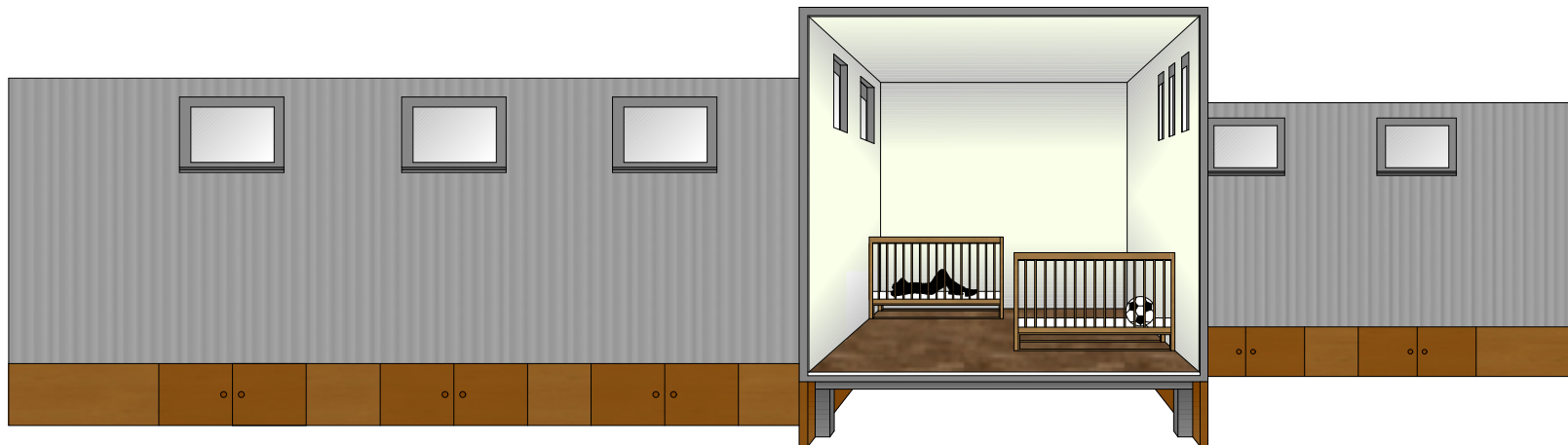
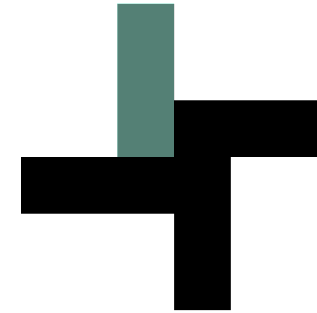
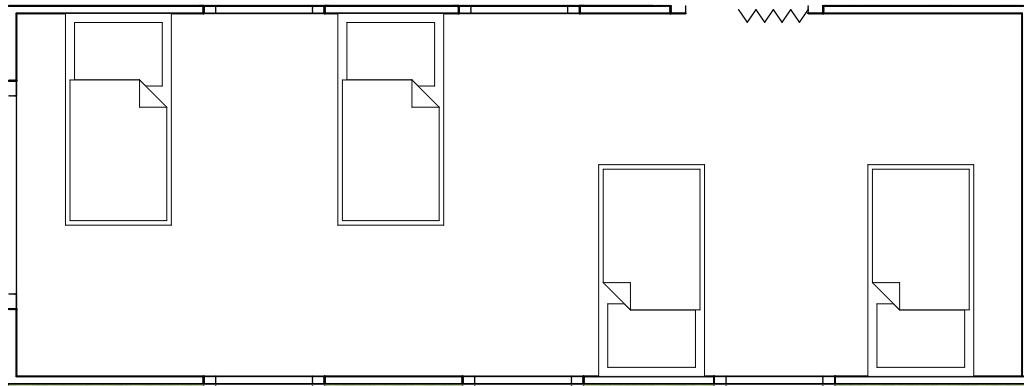


& Erholung

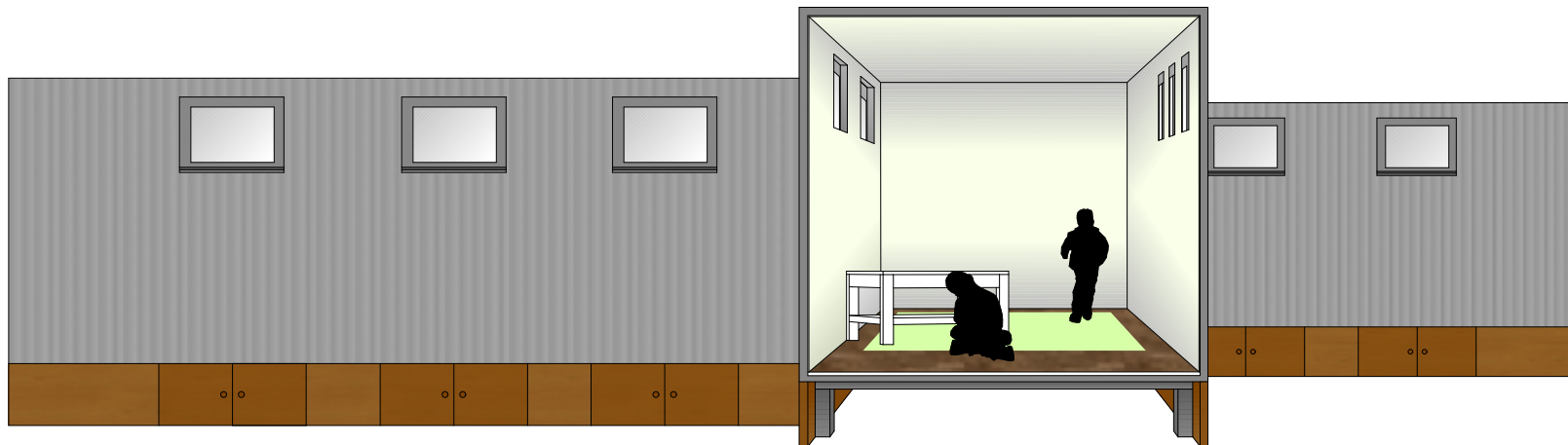
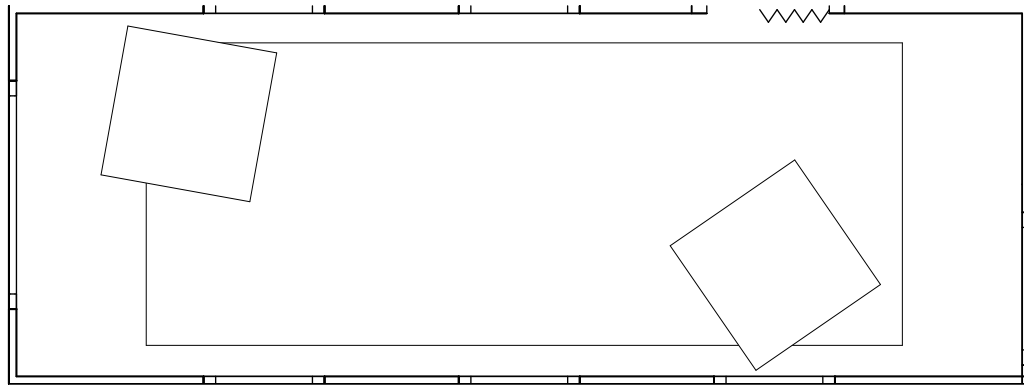
Die Laube Innen



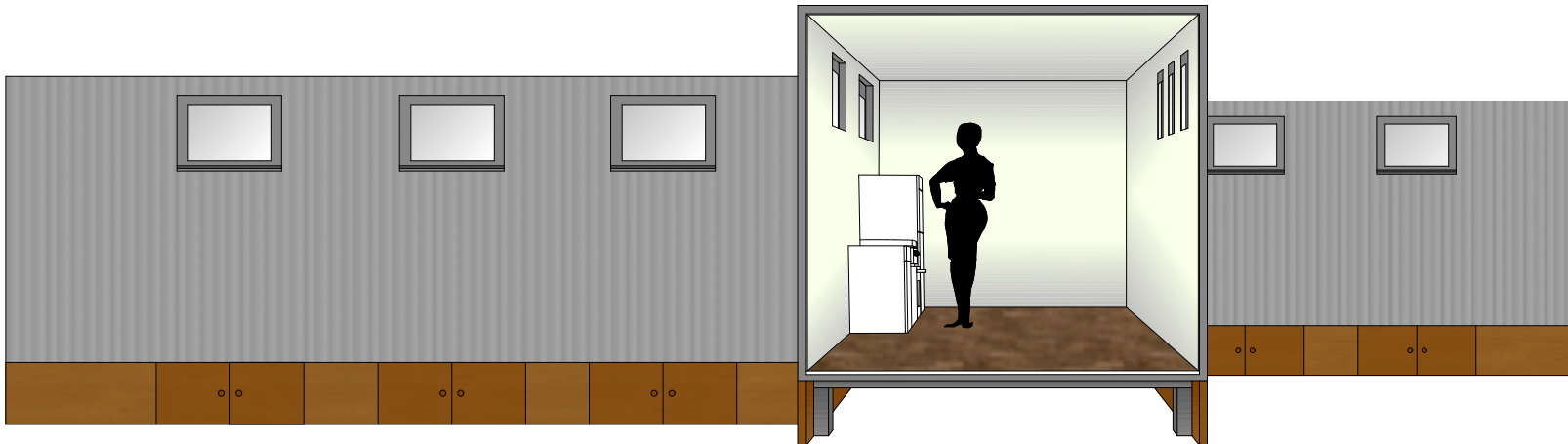
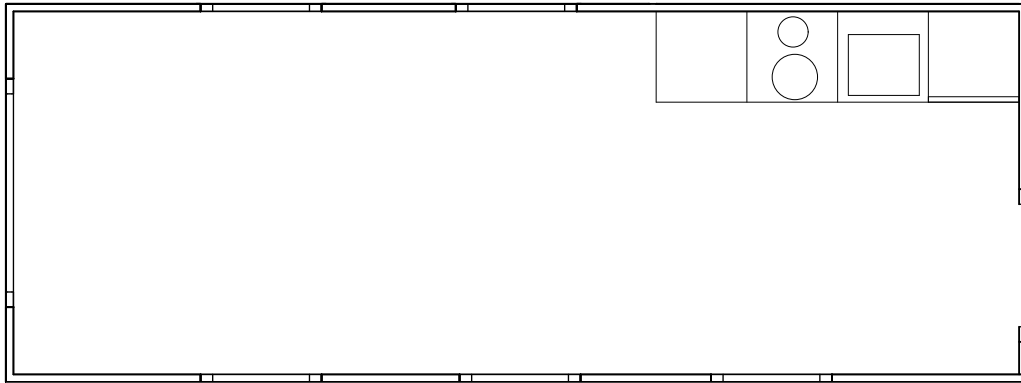
Container Schlafen



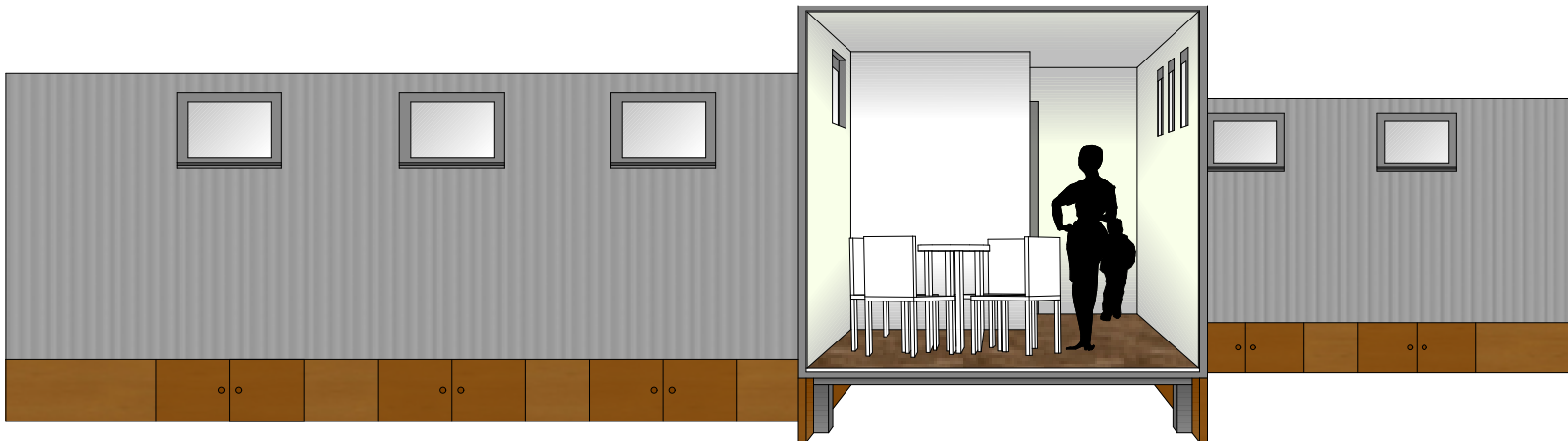
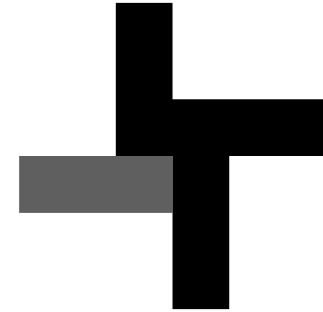
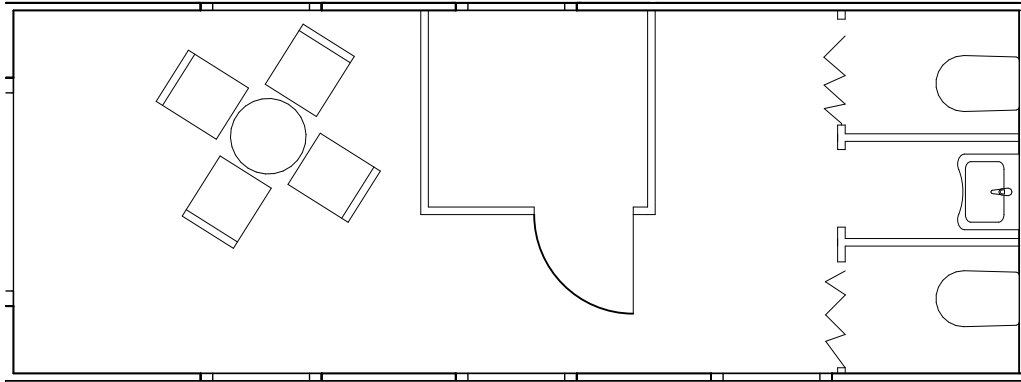
Container Aufenthalt



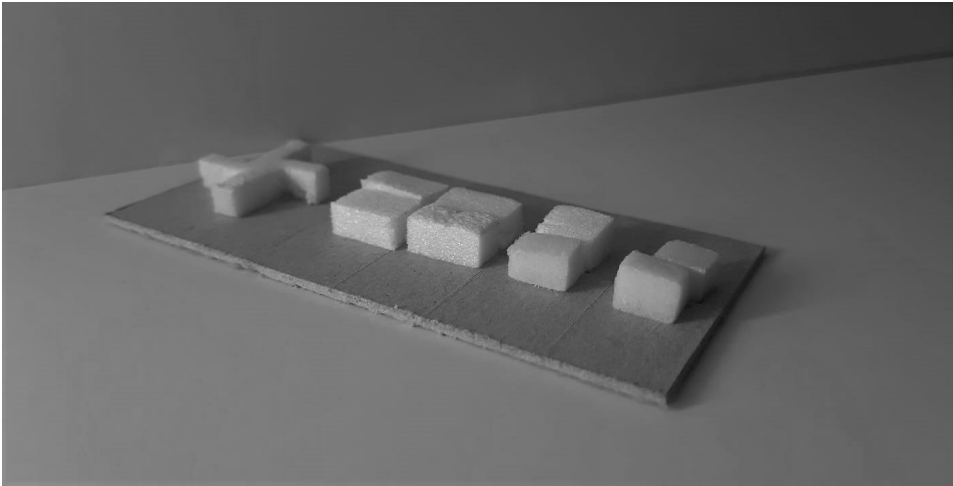
Contianer Küche



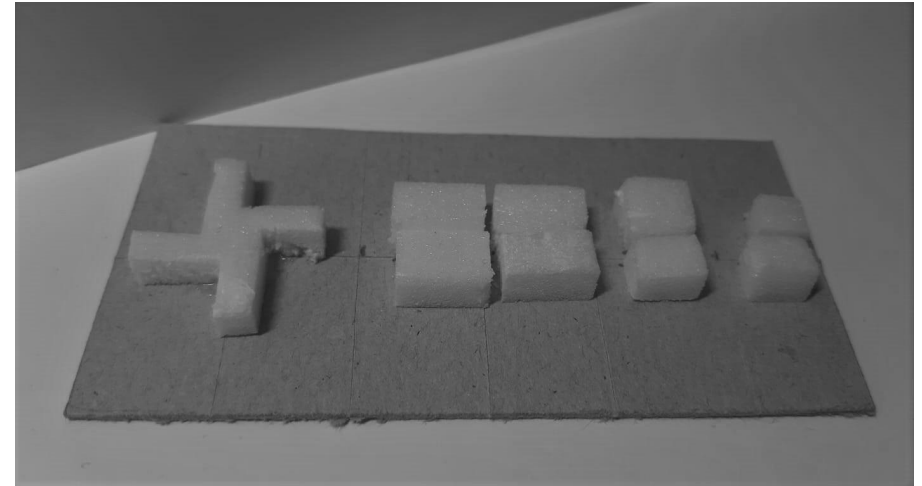
Container Sanitär und Stauraum



Modellfotos



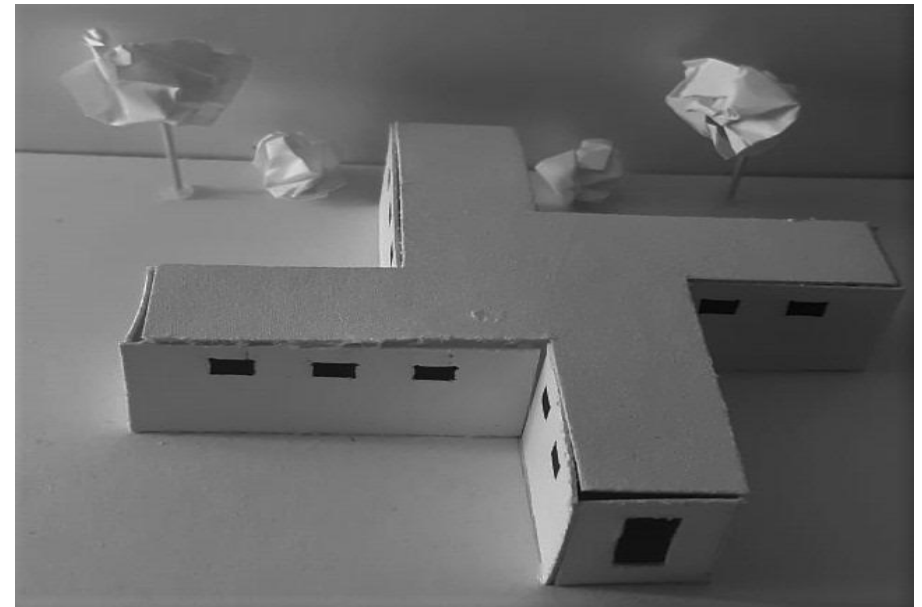
Ansicht Block mit Parzellen



Draufsicht Block mit Parzellen



Ansicht Schreberkita



Draufsicht Schreberkita

SCHREBERKITA

Hauschild entsteht!